

Produktname: Cullin 1 Kaninchen-monoklonaler Antikörper**Katalog-Nr.: AMRe01861**

Nur für Forschungszwecke.

Zusammenfassung

Beschreibung	Rekombinanter monoklonaler Kaninchenantikörper
Host	Kaninchen
Anwendung	WB,ICC/IF
Reaktivität	Mensch, Maus, Ratte
Konjugation	Unkonjugiert
Modifikation	Unverändert
Isotyp	IgG
Klonalität	Monoklonaler Antikörper
Form	Flüssig
Konzentration	0,16 mg/ml. Die Konzentration dieses Produkts kann chargenabhängig sein.
Lagerung	Aliquotieren und bei -20°C lagern (12 Monate haltbar).Frost/Tau-Zyklen vermeiden.
Versand	Eisbeutel
Puffer	50 mM Tris-Glycin (pH 7,4), 0,15 M NaCl, 40 % Glycerin, 0,01 % Natriumazid und 0,05 % Schutzprotein
Aufreinigung	Affinitätsgereinigt

Anwendung

Verdünnungsverhältnis	WB 1:500-1:1000,ICC/IF 1:50-1:200
Molekulargewicht	Calculated MW: 90 kDa; Observed MW: 90 kDa

Antigen-Informationen

Genname	CUL1
Alternative Namen	CUL1; Cullin1
Gen-ID	8454
SwissProt ID	Q13616
Immunogen	Ein synthetisches Peptid des humanen Cullin 1

Hintergrund

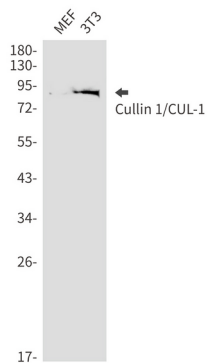
Kernkomponente mehrerer Cullin-RING-basierter SCF (SKP1-CUL1-F-Box-Protein) E3-Ubiquitin-Protein-Ligase-Komplexe, die

die Ubiquitinierung von Proteinen vermitteln, die an Zellzyklusprogression, Signaltransduktion und Transkription beteiligt sind.

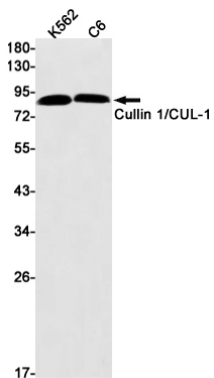
Forschungsbereich

Zellbiologie

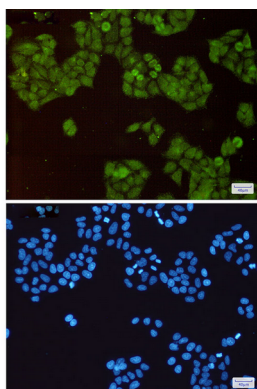
Bilddaten



Western-Blot-Analyse von Cullin 1/CUL1 in MEF- und 3T3-Lysaten unter Verwendung eines Cullin-1-Antikörpers.



Western-Blot-Analyse von Cullin 1/CUL1 in K562, C6-Lysaten unter Verwendung eines Cullin 1/CUL1-Antikörpers.



Immunzytochemische Analyse von Cullin 1 (grün) in HeLa-Zellen unter Verwendung eines Cullin-1-Antikörpers und DAPI (blau)