

Produktname: CTP-Synthase Kaninchen-monoklonaler Antikörper**Katalog-Nr.: AMRe01860**

Nur für Forschungszwecke.

Zusammenfassung

Beschreibung	Rekombinanter monoklonaler Kaninchenantikörper
Host	Kaninchen
Anwendung	WB
Reaktivität	Menschlich
Konjugation	Unkonjugiert
Modifikation	Unverändert
Isotyp	IgG
Klonalität	Monoklonaler Antikörper
Form	Flüssig
Konzentration	-
Lagerung	Aliquotieren und bei -20°C lagern (12 Monate haltbar).Frost/Tau-Zyklen vermeiden.
Versand	Eisbeutel
Puffer	50 mM Tris-Glycin (pH 7,4), 0,15 M NaCl, 40 % Glycerin, 0,01 % Natriumazid und 0,05 % Schutzprotein
Aufreinigung	Affinitätsgereinigt

Anwendung

Verdünnungsverhältnis	WB 1:500-1:1000
Molekulargewicht	Calculated MW: 67 kDa; Observed MW: 67 kDa

Antigen-Informationen

Genname	CTPS1
Alternative Namen	CTPS; GATD5; IMD24
Gen-ID	1503
SwissProt ID	P17812
Immunogen	Ein synthetisches Peptid der humanen CTP-Synthase

Hintergrund

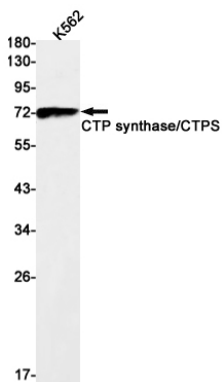
Dieses Enzym ist an der Neusynthese von CTP beteiligt, einem Vorläufer von DNA, RNA und Phospholipiden. Es katalysiert die

ATP-abhängige Aminierung von UTP zu CTP, wobei L-Glutamin oder Ammoniak als Stickstoffquelle dienen. Dieses Enzym und sein Produkt, CTP, spielen eine entscheidende Rolle bei der Proliferation aktivierter Lymphozyten und somit für die Immunität.

Forschungsbereich

Tags & Zellmarker

Bilddaten



Western-Blot-Analyse der CTP-Synthase/CTPS in K562-Lysaten unter Verwendung eines CTP-Synthase-Antikörpers.