

Produktname: CTCF Kaninchen-monoklonaler Antikörper**Katalog-Nr.: AMRe01857**

Nur für Forschungszwecke.

Zusammenfassung

Beschreibung	Rekombinanter monoklonaler Kaninchenantikörper
Host	Kaninchen
Anwendung	WB,IHC,ICC/IF
Reaktivität	Mensch, Maus, Ratte
Konjugation	Unkonjugiert
Modifikation	Unverändert
Isotyp	IgG
Klonalität	Monoklonal
Form	Flüssig
Konzentration	0,3 mg/ml. Die Konzentration dieses Produkts kann chargenabhängig sein.
Lagerung	Aliquotieren und bei -20°C lagern (12 Monate haltbar).Frost/Tau-Zyklen vermeiden.
Versand	Eisbeutel
Puffer	50 mM Tris-Glycin (pH 7,4), 0,15 M NaCl, 40 % Glycerin, 0,01 % Natriumazid und 0,05 % Schutzprotein
Aufreinigung	Affinitätsreinigung

Anwendung

Verdünnungsverhältnis	WB 1:500-1:1000,IHC 1:50-1:100,ICC/IF 1:50-1:200
Molekulargewicht	Calculated MW: 83 kDa; Observed MW: 140 kDa

Antigen-Informationen

Genname	CTCF
Alternative Namen	CTCF; Transcriptional repressor CTCF; 11-zinc finger protein; CCCTC-binding factor; CTCFL paralog
Gen-ID	10664
SwissProt ID	P49711
Immunogen	Ein synthetisches Peptid des humanen CTCF

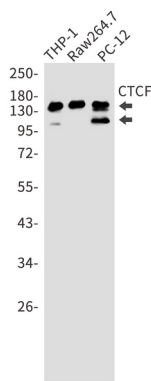
Hintergrund

Spielt eine wichtige Rolle bei der Chromatin-Remodellierung. Kann dimerisieren, wenn es an verschiedene DNA-Sequenzen bindet, und vermittelt so die Bildung von Chromatinschleifen über größere Distanzen. Vermittelt die interchromosomale Assoziation zwischen IGF2/H19 und WSB1/NF1 und kann entfernte DNA-Abschnitte zu einer gemeinsamen Transkriptionsfabrik lenken.

Forschungsbereich

Epigenetik und nukleäre Signalgebung

Bilddaten



Western-Blot-Analyse von CTCF in THP-1-, Raw264.7- und PC-12-Lysaten unter Verwendung eines CTCF-Antikörpers.