

Produktname: CSHL1 Kaninchen-monoklonaler Antikörper**Katalog-Nr.: AMRe01855**

Nur für Forschungszwecke.

Zusammenfassung

Beschreibung	Rekombinanter monoklonaler Kaninchenantikörper
Host	Kaninchen
Anwendung	WB,IHC
Reaktivität	Menschlich
Konjugation	Unkonjugiert
Modifikation	Unverändert
Isotyp	IgG
Klonalität	Monoklonal
Form	Flüssig
Konzentration	0,3 mg/ml. Die Konzentration dieses Produkts kann chargenabhängig sein.
Lagerung	Aliquotieren und bei -20°C lagern (12 Monate haltbar).Frost/Tau-Zyklen vermeiden.
Versand	Eisbeutel
Puffer	50 mM Tris-Glycin (pH 7,4), 0,15 M NaCl, 40 % Glycerin, 0,01 % Natriumazid und 0,05 % Schutzprotein
Aufreinigung	Affinitätsreinigung

Anwendung

Verdünnungsverhältnis	WB 1:500-1:1000,IHC 1:50-1:100
Molekulargewicht	Calculated MW: 25 kDa; Observed MW: 25 kDa

Antigen-Informationen

Genname	CSHL1
Alternative Namen	Lactogen-like; Chorionic somatomammotropin-like
Gen-ID	1444
SwissProt ID	Q14406
Immunogen	Rekombinantes Protein des humanen CSHL1

Hintergrund

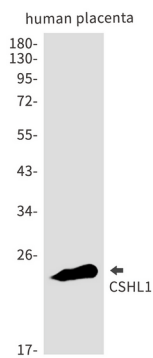
Möglicherweise handelt es sich um ein neuartiges Schwangerschaftshormon, das benötigt wird, um das Fehlen anderer

Mitglieder des GH/CS-Clusters während der Schwangerschaft auszugleichen.

Forschungsbereich

Signaltransduktion

Bilddaten



Western-Blot-Analyse von CSHL1 in humanen Plazentalysaten unter Verwendung eines CSHL1-Antikörpers.