

Produktname: CRM1 Kaninchen-monoklonaler Antikörper**Katalog-Nr.: AMRe01853**

Nur für Forschungszwecke.

Zusammenfassung

Beschreibung	Rekombinanter monoklonaler Kaninchenantikörper
Host	Kaninchen
Anwendung	WB,ICC/IF
Reaktivität	Mensch, Ratte
Konjugation	Unkonjugiert
Modifikation	Unverändert
Isotyp	IgG
Klonalität	Monoklonal
Form	Flüssig
Konzentration	0,63 mg/ml. Die Konzentration dieses Produkts kann chargenabhängig sein.
Lagerung	Aliquotieren und bei -20°C lagern (12 Monate haltbar).Frost/Tau-Zyklen vermeiden.
Versand	Eisbeutel
Puffer	50 mM Tris-Glycin (pH 7,4), 0,15 M NaCl, 40 % Glycerin, 0,01 % Natriumazid und 0,05 % Schutzprotein
Aufreinigung	Affinitätsreinigung

Anwendung

Verdünnungsverhältnis	WB 1:500-1:1000,ICC/IF 1:50-1:200
Molekulargewicht	Calculated MW: 123 kDa; Observed MW: 123 kDa

Antigen-Informationen

Genname	XPO1
Alternative Namen	XPO1; CRM1; Exportin-1; Exp1; Chromosome region maintenance 1 protein homolog
Gen-ID	7514
SwissProt ID	O14980
Immunogen	Ein synthetisches Peptid des humanen CRM1

Hintergrund

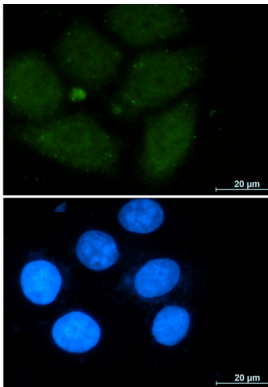
Vermittelt den nukleären Export zellulärer Proteine (Fracht), die ein Leucin-reiches nukleäres Exportsignal (NES) tragen, sowie

von RNAs. Im Zellkern bindet es in Assoziation mit RANBP3 kooperativ an das NES seines Zielproteins und an die GTPase RAN in ihrer aktiven, GTP-gebundenen Form (Ran-GTP). Das Andocken dieses Komplexes an den Kernporenkomplex (NPC) erfolgt durch Bindung an Nukleoporine.

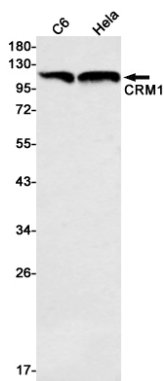
Forschungsbereich

Signaltransduktion

Bilddaten



Immunocytochemische Analyse von CRM1 (grün) in A549 unter Verwendung des CRM1-Antikörpers und DAPI (blau).



Western-Blot-Analyse von CRM1 in C6- und HeLa-Lysaten unter Verwendung eines CRM1-Antikörpers.