

Produktname: Cpn10 Kaninchen-monoklonaler Antikörper**Katalog-Nr.: AMRe01848**

Nur für Forschungszwecke.

Zusammenfassung

Beschreibung	Rekombinanter monoklonaler Kaninchenantikörper
Host	Kaninchen
Anwendung	WB,IHC,IP
Reaktivität	Mensch, Maus, Ratte
Konjugation	Unkonjugiert
Modifikation	Unverändert
Isotyp	IgG
Klonalität	Monoklonal
Form	Flüssig
Konzentration	0,51 mg/ml. Die Konzentration dieses Produkts kann chargenabhängig sein.
Lagerung	Aliquotieren und bei -20°C lagern (12 Monate haltbar).Frost/Tau-Zyklen vermeiden.
Versand	Eisbeutel
Puffer	50 mM Tris-Glycin (pH 7,4), 0,15 M NaCl, 40 % Glycerin, 0,01 % Natriumazid und 0,05 % Schutzprotein
Aufreinigung	Affinitätsreinigung

Anwendung

Verdünnungsverhältnis	WB 1:500-1:1000,IHC 1:50-1:100,IP 1:20-1:50
Molekulargewicht	Calculated MW: 11 kDa; Observed MW: 11 kDa

Antigen-Informationen

Genname	HSPE1
Alternative Namen	HSPE1; 10 kDa heat shock protein; mitochondrial; Hsp10; 10 kDa chaperonin; Chaperonin 10; CPN10; Early-pregnancy factor; EPF
Gen-ID	3336
SwissProt ID	P61604
Immunogen	Ein synthetisches Peptid des humanen Cpn10

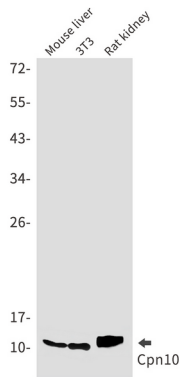
Hintergrund

Das eukaryotische CPN10-Homolog ist zusammen mit CPN60 für die mitochondriale Proteinbiosynthese essenziell. Es bindet in Gegenwart von Mg-ATP an CPN60 und hemmt dessen ATPase-Aktivität.

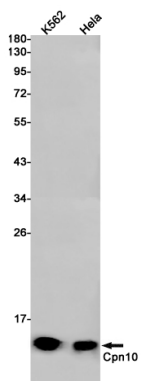
Forschungsbereich

Signaltransduktion

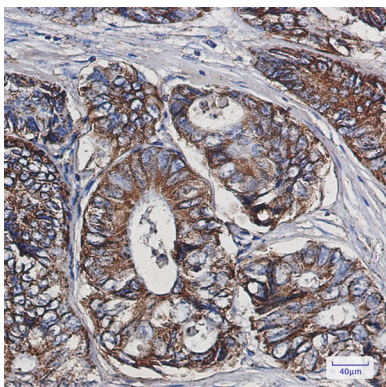
Bilddaten



Western-Blot-Analyse von Cpn10 in Mausleber-, 3T3- und Rattennierenlysaten unter Verwendung eines Cpn10-Antikörpers.



Western-Blot-Analyse von Cpn10 in K562- und HeLa-Lysaten unter Verwendung eines Cpn10-Antikörpers.



Immunhistochemische Analyse von in Paraffin eingebettetem menschlichem Kolonkarzinom mittels Cpn10-Antikörper. Zur Antigenrückgewinnung wurde Natriumcitrat (pH 6,0) unter hohem Druck und hoher Temperatur verwendet.