

Produktname: Cortactin Kaninchen-monoklonaler Antikörper**Katalog-Nr.: AMRe01842**

Nur für Forschungszwecke.

Zusammenfassung

Beschreibung	Rekombinanter monoklonaler Kaninchenantikörper
Host	Kaninchen
Anwendung	WB,IHC,ICC/IF,IP
Reaktivität	Mensch, Maus, Ratte
Konjugation	Unkonjugiert
Modifikation	Unverändert
Isotyp	IgG
Klonalität	Monoklonal
Form	Flüssig
Konzentration	0,3 mg/ml. Die Konzentration dieses Produkts kann chargenabhängig sein.
Lagerung	Aliquotieren und bei -20°C lagern (12 Monate haltbar).Frost/Tau-Zyklen vermeiden.
Versand	Eisbeutel
Puffer	50 mM Tris-Glycin (pH 7,4), 0,15 M NaCl, 40 % Glycerin, 0,01 % Natriumazid und 0,05 % Schutzprotein
Aufreinigung	Affinitätsreinigung

Anwendung

Verdünnungsverhältnis	WB 1:500-1:1000,IHC 1:50-1:100,ICC/IF 1:50-1:200,IP 1:20-1:50
Molekulargewicht	Calculated MW: 62 kDa; Observed MW: 80-85 kDa

Antigen-Informationen

Genname	CTTN
Alternative Namen	CTTN; EMS1; Src substrate cortactin; Amplexin; Oncogene EMS1
Gen-ID	2017
SwissProt ID	Q14247
Immunogen	Ein synthetisches Peptid des menschlichen Cortactins

Hintergrund

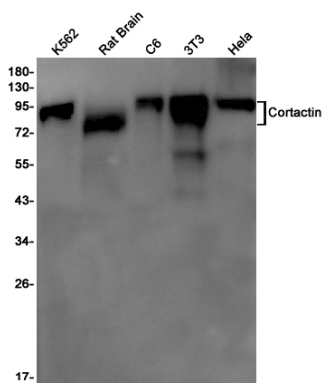
Cortactin ist ein Zytoskelettprotein, das an der Koordination der Aktin-Reorganisation während der Zellbewegung beteiligt ist.

Es lokalisiert sich während der Zellmigration an der Vorderkante der Lamellipodien. Seine saure Domäne am N-Terminus interagiert mit dem Arp2/3- und WASP-Komplex an F-Aktin-Verzweigungen.

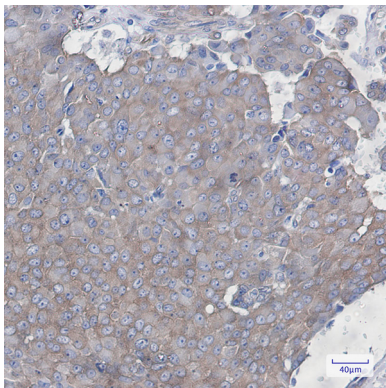
Forschungsbereich

Signaltransduktion

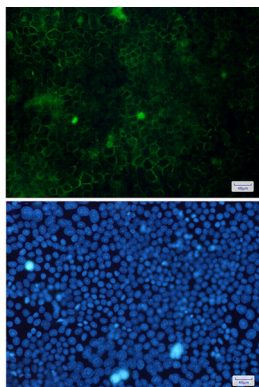
Bilddaten



Western-Blot-Analyse von Cortactin in Lysaten von K562-, Rattenhirn-, C6-, 3T3- und HeLa-Zellen unter Verwendung eines Cortactin-Antikörpers.



Immunhistochemische Analyse von in Paraffin eingebettetem menschlichem Brustkrebsgewebe unter Verwendung des Cortactin-Antikörpers. Zur Antigenrückgewinnung wurde Natriumcitrat-Lösung mit hohem Druck und hoher Temperatur (pH 6,0) verwendet.



Immunzytochemische Analyse von Cortactin (grün) in HeLa-Zellen unter Verwendung eines Cortactin-Antikörpers und DAPI (blau).