

Produktname: Clusterin-Alpha-Kette-Kaninchen-monoklonaler Antikörper**Katalog-Nr.: AMRe01836**

Nur für Forschungszwecke.

Zusammenfassung

| | |
|----------------------|---|
| Beschreibung | Rekombinanter monoklonaler Kaninchenantikörper |
| Host | Kaninchen |
| Anwendung | WB,IP |
| Reaktivität | Ratte |
| Konjugation | Unkonjugiert |
| Modifikation | Unverändert |
| Isotyp | IgG |
| Klonalität | Monoklonal |
| Form | Flüssig |
| Konzentration | 0,5 mg/ml. Die Konzentration dieses Produkts kann chargenabhängig sein. |
| Lagerung | Aliquotieren und bei -20°C lagern (12 Monate haltbar).Frost/Tau-Zyklen vermeiden. |
| Versand | Eisbeutel |
| Puffer | 50 mM Tris-Glycin (pH 7,4), 0,15 M NaCl, 40 % Glycerin, 0,01 % Natriumazid und 0,05 % Schutzprotein |
| Aufreinigung | Affinitätsreinigung |

Anwendung

| | |
|------------------------------|--|
| Verdünnungsverhältnis | WB 1:500-1:1000,IP 1:20-1:50 |
| Molekulargewicht | Calculated MW: 52 kDa; Observed MW: 42 kDa |

Antigen-Informationen

| | |
|--------------------------|---|
| Genname | Clu |
| Alternative Namen | Clu; ApoJ; Sgp2; SP-40; Sgp-2; Sgpn-2; A1893575; D14Ucla3 |
| Gen-ID | 12759.0 |
| SwissProt ID | Q06890 |
| Immunogen | Rekombinantes Protein der Maus-Clusterin-Beta-Kette |

Hintergrund

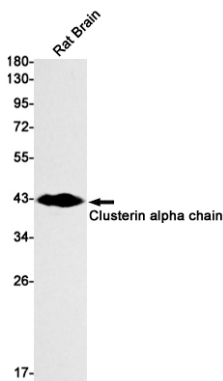
Fungiert als extrazelluläres Chaperon, das die Aggregation nicht-nativer Proteine verhindert. Verhindert die stressinduzierte

Aggregation von Blutplasma-Proteinen. Hemmt die Bildung von Amyloidfibrillen durch APP, APOC2, B2M, CALCA, CSN3, SNCA und aggregationsanfällige LYZ-Varianten (in vitro). Benötigt kein ATP. Hält partiell entfaltete Proteine in einem Zustand, der für die anschließende Rückfaltung durch andere Chaperone wie HSPA8/HSC70 geeignet ist. Faltet Proteine nicht selbst zurück.

Forschungsbereich

Immunologie

Bilddaten



Western-Blot-Analyse der Clusterin-Alpha-Kette in Rattenhirnlysaten unter Verwendung eines Antikörpers gegen die Clusterin-Alpha-Kette.