
Produktname: CLPTM1 Kaninchen-monoklonaler Antikörper**Katalog-Nr.: AMRe01835**

Nur für Forschungszwecke.

Zusammenfassung

Beschreibung	Rekombinanter monoklonaler Kaninchenantikörper
Host	Kaninchen
Anwendung	WB,IP
Reaktivität	Menschlich
Konjugation	Unkonjugiert
Modifikation	Unverändert
Isotyp	IgG
Klonalität	Monoklonal
Form	Flüssig
Konzentration	-
Lagerung	Aliquotieren und bei -20°C lagern (12 Monate haltbar).Frost/Tau-Zyklen vermeiden.
Versand	Eisbeutel
Puffer	50 mM Tris-Glycin (pH 7,4), 0,15 M NaCl, 40 % Glycerin, 0,01 % Natriumazid und 0,05 % Schutzprotein
Aufreinigung	Affinitätsreinigung

Anwendung

Verdünnungsverhältnis	WB 1:500-1:1000,IP 1:20-1:50
Molekulargewicht	Calculated MW: 76 kDa; Observed MW: 90 kDa

Antigen-Informationen

Genname	CLPTM1
Alternative Namen	Cleft lip and palate transmembrane protein 1
Gen-ID	1209
SwissProt ID	O96005
Immunogen	Ein synthetisches Peptid des humanen CLPTM1

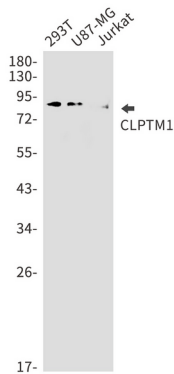
Hintergrund

Könnte eine Rolle bei der T-Zell-Entwicklung spielen.

Forschungsbereich

Zellbiologie

Bilddaten



Western-Blot-Analyse von CLPTM1 in 293T-, U87-MG- und Jurkat-Lysaten unter Verwendung eines CLPTM1-Antikörpers.