

Produktname: Claudin 3 Kaninchen-monoklonaler Antikörper**Katalog-Nr.: AMRe01831**

Nur für Forschungszwecke.

Zusammenfassung

Beschreibung	Rekombinanter monoklonaler Kaninchenantikörper
Host	Kaninchen
Anwendung	WB,ICC/IF,IP
Reaktivität	Menschlich
Konjugation	Unkonjugiert
Modifikation	Unverändert
Isotyp	IgG
Klonalität	Monoklonal
Form	Flüssig
Konzentration	-
Lagerung	Aliquotieren und bei -20°C lagern (12 Monate haltbar).Frost/Tau-Zyklen vermeiden.
Versand	Eisbeutel
Puffer	50 mM Tris-Glycin (pH 7,4), 0,15 M NaCl, 40 % Glycerin, 0,01 % Natriumazid und 0,05 % Schutzprotein
Aufreinigung	Affinitätsreinigung

Anwendung

Verdünnungsverhältnis	WB 1:500-1:1000,ICC/IF 1:50-1:200,IP 1:20-1:50
Molekulargewicht	Calculated MW: 23 kDa; Observed MW: 20 kDa

Antigen-Informationen

Genname	CLDN3
Alternative Namen	RVP1; HRVP1; C7orf1; CPE-R2; CPETR2
Gen-ID	1365
SwissProt ID	O15551
Immunogen	Ein synthetisches Peptid des humanen Claudins 3

Hintergrund

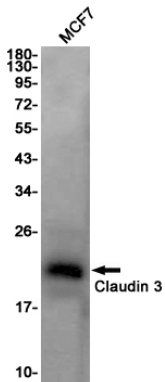
Spielt eine wichtige Rolle bei der Tight-Junction-spezifischen Versiegelung des Interzellularraums durch calciumunabhängige

Zelladhäsionsaktivität.

Forschungsbereich

Zellbiologie

Bilddaten



Western-Blot-Analyse von Claudin 3 in MCF-7-Lysaten unter Verwendung eines Claudin-3-Antikörpers.