

Produktname: CLASP1 Kaninchen-monoklonaler Antikörper**Katalog-Nr.: AMRe01830**

Nur für Forschungszwecke.

Zusammenfassung

Beschreibung	Rekombinanter monoklonaler Kaninchenantikörper
Host	Kaninchen
Anwendung	WB,IHC,ICC/IF
Reaktivität	Menschlich
Konjugation	Unkonjugiert
Modifikation	Unverändert
Isotyp	IgG
Klonalität	Monoklonal
Form	Flüssig
Konzentration	0,5 mg/ml. Die Konzentration dieses Produkts kann chargenabhängig sein.
Lagerung	Aliquotieren und bei -20°C lagern (12 Monate haltbar).Frost/Tau-Zyklen vermeiden.
Versand	Eisbeutel
Puffer	50 mM Tris-Glycin (pH 7,4), 0,15 M NaCl, 40 % Glycerin, 0,01 % Natriumazid und 0,05 % Schutzprotein
Aufreinigung	Affinitätsreinigung

Anwendung

Verdünnungsverhältnis	WB 1:500-1:1000,IHC 1:50-1:100,ICC/IF 1:50-1:200
Molekulargewicht	Calculated MW: 169 kDa; Observed MW: 160 kDa

Antigen-Informationen

Genname	CLASP1
Alternative Namen	CLASP1; KIAA0622; MAST1; CLIP-associating protein 1; Cytoplasmic linker-associated protein 1; Multiple asters homolog 1; Protein Orbit homolog 1; hOrbit1
Gen-ID	23332
SwissProt ID	Q7Z460
Immunogen	Ein synthetisches Peptid des humanen CLASP1

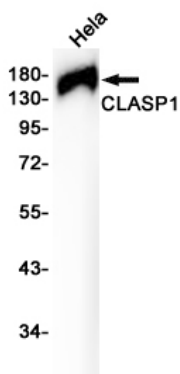
Hintergrund

Ein Protein, das die Plus-Enden von Mikrotubuli verfolgt und deren Stabilisierung fördert. Es ist an der Nukleation nicht-zentrosomaler Mikrotubuli beteiligt, die vom Trans-Golgi-Netzwerk (TGN) ausgehen. Zudem ist es für die Polarisation der zytoplasmatischen Mikrotubuli-Anordnungen in wandernden Zellen zur Vorderkante der Zelle erforderlich.

Forschungsbereich

Zellbiologie

Bilddaten



Western-Blot-Analyse von CLASP1 in HeLa-Lysaten unter Verwendung eines CLASP1-Antikörpers.