

---

**Produktname: Cholin-Acetyltransferase-Kaninchen-monoklonaler Antikörper****Katalog-Nr.: AMRe01823**

Nur für Forschungszwecke.

**Zusammenfassung**

<b>Beschreibung</b>	Rekombinanter monoklonaler Kaninchenantikörper
<b>Host</b>	Kaninchen
<b>Anwendung</b>	WB,ICC/IF,IP
<b>Reaktivität</b>	Maus, Ratte
<b>Konjugation</b>	Unkonjugiert
<b>Modifikation</b>	Unverändert
<b>Isotyp</b>	IgG
<b>Klonalität</b>	Monoklonaler Antikörper
<b>Form</b>	Flüssig
<b>Konzentration</b>	0,16 mg/ml. Die Konzentration dieses Produkts kann chargenabhängig sein.
<b>Lagerung</b>	Aliquotieren und bei -20°C lagern (12 Monate haltbar).Frost/Tau-Zyklen vermeiden.
<b>Versand</b>	Eisbeutel
<b>Puffer</b>	50 mM Tris-Glycin (pH 7,4), 0,15 M NaCl, 40 % Glycerin, 0,01 % Natriumazid und 0,05 % Schutzprotein
<b>Aufreinigung</b>	Affinitätsgereinigt

**Anwendung**

<b>Verdünnungsverhältnis</b>	WB 1:500-1:1000,ICC/IF 1:50-1:200,IP 1:20-1:50
<b>Molekulargewicht</b>	Calculated MW: 83 kDa; Observed MW: 72 kDa

**Antigen-Informationen**

<b>Genname</b>	CHAT
<b>Alternative Namen</b>	CHAT; Choline O-acetyltransferase; CHOACTase; ChAT; Choline acetylase
<b>Gen-ID</b>	1103
<b>SwissProt ID</b>	P28329
<b>Immunogen</b>	Ein synthetisches Peptid der humanen Cholinacetyltransferase

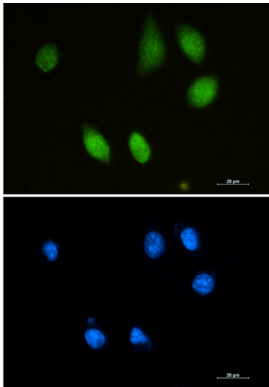
**Hintergrund**

Katalysiert die reversible Synthese von Acetylcholin (ACh) aus Acetyl-CoA und Cholin an cholinergen Synapsen.

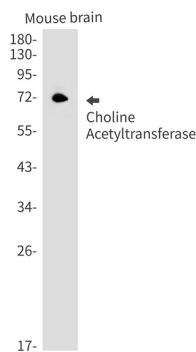
## Forschungsbereich

Neurowissenschaften

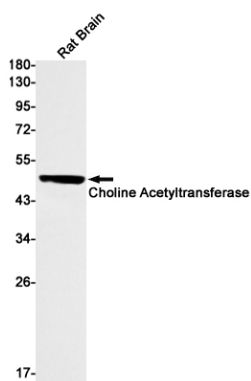
## Bilddaten



Immunocytochemische Analyse der Cholinacetyltransferase (grün) in SH-SY5Y unter Verwendung eines Cholinacetyltransferase-Antikörpers und DAPI (blau).



Western-Blot-Analyse der Cholin-Acetyltransferase in Mausgehirnlysaten unter Verwendung eines Cholin-Acetyltransferase-Antikörpers.



Western-Blot-Analyse der Cholinacetyltransferase in Rattenhirnlysaten unter Verwendung eines Cholinacetyltransferase-Antikörpers