

Produktname: CGBP Kaninchen-monoklonaler Antikörper**Katalog-Nr.: AMRe01820**

Nur für Forschungszwecke.

Zusammenfassung

Beschreibung	Rekombinanter monoklonaler Kaninchenantikörper
Host	Kaninchen
Anwendung	WB,IHC,ICC/IF,IP
Reaktivität	Mensch, Maus, Ratte
Konjugation	Unkonjugiert
Modifikation	Unverändert
Isotyp	IgG
Klonalität	Monoklonal
Form	Flüssig
Konzentration	0,51 mg/ml. Die Konzentration dieses Produkts kann chargenabhängig sein.
Lagerung	Aliquotieren und bei -20°C lagern (12 Monate haltbar).Frost/Tau-Zyklen vermeiden.
Versand	Eisbeutel
Puffer	50 mM Tris-Glycin (pH 7,4), 0,15 M NaCl, 40 % Glycerin, 0,01 % Natriumazid und 0,05 % Schutzprotein
Aufreinigung	Affinitätsreinigung

Anwendung

Verdünnungsverhältnis	WB 1:500-1:1000,IHC 1:50-1:100,ICC/IF 1:50-1:200,IP 1:20-1:50
Molekulargewicht	Calculated MW: 76 kDa; Observed MW: 76 kDa

Antigen-Informationen

Genname	CXXC1
Alternative Namen	CFP1; CGBP; SPP1; PCCX1; PHF18; hCGBP; ZCGPC1; HsT2645; 2410002I16Rik; 5830420C16Rik
Gen-ID	30827
SwissProt ID	Q9P0U4
Immunogen	Ein synthetisches Peptid von CGBP

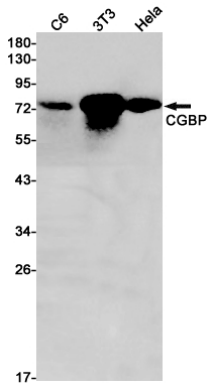
Hintergrund

Transkriptionsaktivator mit einzigartiger DNA-Bindungsspezifität für unmethylierte CpG-Motive mit einer Präferenz für CpGG.

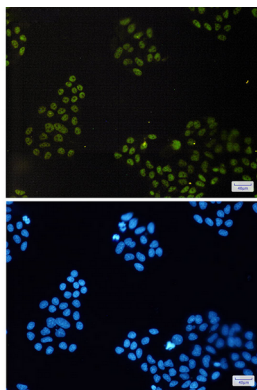
Forschungsbereich

Epigenetik und nukleäre Signalgebung

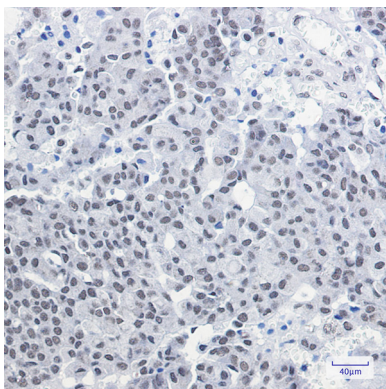
Bilddaten



Western-Blot-Analyse von CGBP in C6-, 3T3- und HeLa-Lysaten unter Verwendung eines CGBP-Antikörpers.



Immunzytochemische Analyse von CGBP (grün) in HeLa-Zellen unter Verwendung von CGBP-Antikörpern und DAPI (blau)



Immunhistochemische Analyse von in Paraffin eingebettetem menschlichem Brustkrebsgewebe mittels CGBP-Antikörper. Zur Antigenrückgewinnung wurde Natriumcitrat (pH 6,0) unter hohem Druck und hoher Temperatur verwendet.