

Produktname: CDT2 Kaninchen-monoklonaler Antikörper**Katalog-Nr.: AMRe01814**

Nur für Forschungszwecke.

Zusammenfassung

Beschreibung	Rekombinanter monoklonaler Kaninchenantikörper
Host	Kaninchen
Anwendung	WB,IHC
Reaktivität	Menschlich
Konjugation	Unkonjugiert
Modifikation	Unverändert
Isotyp	IgG
Klonalität	Monoklonal
Form	Flüssig
Konzentration	0,63 mg/ml. Die Konzentration dieses Produkts kann chargenabhängig sein.
Lagerung	Aliquotieren und bei -20°C lagern (12 Monate haltbar).Frost/Tau-Zyklen vermeiden.
Versand	Eisbeutel
Puffer	50 mM Tris-Glycin (pH 7,4), 0,15 M NaCl, 40 % Glycerin, 0,01 % Natriumazid und 0,05 % Schutzprotein
Aufreinigung	Affinitätsreinigung

Anwendung

Verdünnungsverhältnis	WB 1:500-1:1000,IHC 1:50-1:100
Molekulargewicht	Calculated MW: 79 kDa; Observed MW: 79 kDa

Antigen-Informationen

Genname	DTL
Alternative Namen	CDW1; DCAF2; Dtl; L2DTL; RAMP
Gen-ID	51514
SwissProt ID	Q9NZJ0
Immunogen	Rekombinantes Protein des humanen CDT2

Hintergrund

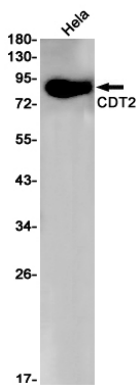
Substratspezifischer Adapter eines DCX (DDB1-CUL4-X-Box) E3-Ubiquitin-Protein-Ligase-Komplexes, der für die

Zellzykluskontrolle, die DNA-Schadensantwort und die Transläsions-DNA-Synthese benötigt wird. Der DCX(DTL)-Komplex, auch CRL4(CDT2)-Komplex genannt, vermittelt die Polyubiquitinierung und den anschließenden Abbau von CDT1 und CDKN1A/p21(CIP1).

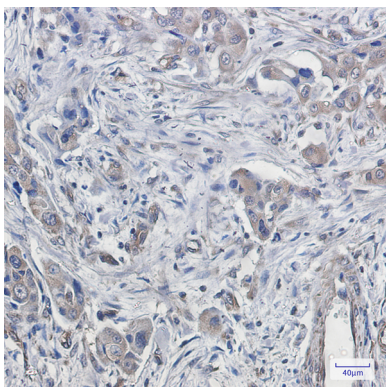
Forschungsbereich

Zellbiologie

Bilddaten



Western-Blot-Analyse von CDT2 in HeLa-Lysaten unter Verwendung eines CDT2-Antikörpers.



Immunohistochemische Analyse von in Paraffin eingebettetem menschlichem Lungenkrebs unter Verwendung des CDT2-Antikörpers. Zur Antigenrückgewinnung wurde Natriumcitrat pH 6,0 unter hohem Druck und hoher Temperatur verwendet.