

Produktname: CDA Kaninchen-monoklonaler Antikörper**Katalog-Nr.: AMRe01802**

Nur für Forschungszwecke.

Zusammenfassung

Beschreibung	Rekombinanter monoklonaler Kaninchenantikörper
Host	Kaninchen
Anwendung	WB,IHC
Reaktivität	Menschlich
Konjugation	Unkonjugiert
Modifikation	Unverändert
Isotyp	IgG
Klonalität	Monoklonal
Form	Flüssig
Konzentration	1,15 mg/ml. Die Konzentration dieses Produkts kann chargenabhängig sein.
Lagerung	Aliquotieren und bei -20°C lagern (12 Monate haltbar).Frost/Tau-Zyklen vermeiden.
Versand	Eisbeutel
Puffer	50 mM Tris-Glycin (pH 7,4), 0,15 M NaCl, 40 % Glycerin, 0,01 % Natriumazid und 0,05 % Schutzprotein
Aufreinigung	Affinitätsreinigung

Anwendung

Verdünnungsverhältnis	WB 1:500-1:1000,IHC 1:50-1:100
Molekulargewicht	Calculated MW: 16 kDa; Observed MW: 16 kDa

Antigen-Informationen

Genname	CDA
Alternative Namen	cytidine deaminase; CDD
Gen-ID	978
SwissProt ID	P32320
Immunogen	Rekombinantes Protein des humanen CDA

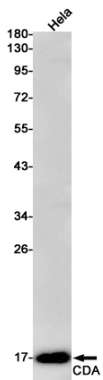
Hintergrund

Dieses Enzym fängt exogenes und endogenes Cytidin und 2'-Desoxycytidin für die UMP-Synthese ab.

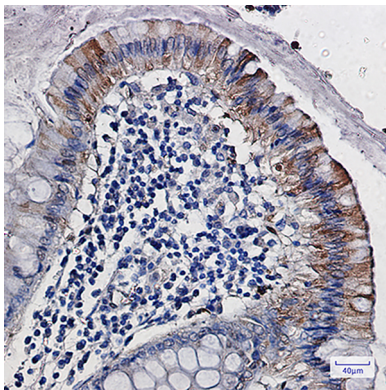
Forschungsbereich

Epigenetik und nukleäre Signalgebung

Bilddaten



Western-Blot-Analyse von CDA in HeLa-Lysaten unter Verwendung eines CDA-Antikörpers.



Immunohistochemische Analyse von in Paraffin eingebettetem menschlichem Kolonkarzinom unter Verwendung des CDA-Antikörpers. Zur Antigenrückgewinnung wurde Natriumcitrat pH 6,0 unter hohem Druck und hoher Temperatur verwendet.