

Produktname: CD35 Kaninchen-monoklonaler Antikörper**Katalog-Nr.: AMRe01791**

Nur für Forschungszwecke.

Zusammenfassung

Beschreibung	Rekombinanter monoklonaler Kaninchenantikörper
Host	Kaninchen
Anwendung	WB,IHC
Reaktivität	Menschlich
Konjugation	Unkonjugiert
Modifikation	Unverändert
Isotyp	IgG
Klonalität	Monoklonal
Form	Flüssig
Konzentration	1,28 mg/ml. Die Konzentration dieses Produkts kann chargenabhängig sein.
Lagerung	Aliquotieren und bei -20°C lagern (12 Monate haltbar).Frost/Tau-Zyklen vermeiden.
Versand	Eisbeutel
Puffer	50 mM Tris-Glycin (pH 7,4), 0,15 M NaCl, 40 % Glycerin, 0,01 % Natriumazid und 0,05 % Schutzprotein
Aufreinigung	Affinitätsreinigung

Anwendung

Verdünnungsverhältnis	WB 1:500-1:1000,IHC 1:50-1:100
Molekulargewicht	Calculated MW: 224 kDa; Observed MW: 280 kDa

Antigen-Informationen

Genname	CR1
Alternative Namen	C3 binding protein; C3b/C4b receptor; C3BR; C4BR; CD35; CR1; KN
Gen-ID	1378
SwissProt ID	P17927
Immunogen	Ein synthetisches Peptid des humanen CD35

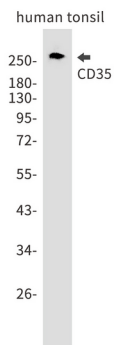
Hintergrund

Vermittelt die zelluläre Bindung von Partikeln und Immunkomplexen, die das Komplementsystem aktiviert haben.

Forschungsbereich

Tags & Zellmarker

Bilddaten



Western-Blot-Analyse von CD35 in humanen Tonsillenlysaten unter Verwendung eines CD35-Antikörpers.