

Produktname: CD32 Kaninchen-monoklonaler Antikörper**Katalog-Nr.: AMRe01790**

Nur für Forschungszwecke.

Zusammenfassung

Beschreibung	Rekombinanter monoklonaler Kaninchenantikörper
Host	Kaninchen
Anwendung	WB,IHC
Reaktivität	Menschlich
Konjugation	Unkonjugiert
Modifikation	Unverändert
Isotyp	IgG
Klonalität	Monoklonal
Form	Flüssig
Konzentration	1,23 mg/ml. Die Konzentration dieses Produkts kann chargenabhängig sein.
Lagerung	Aliquotieren und bei -20°C lagern (12 Monate haltbar).Frost/Tau-Zyklen vermeiden.
Versand	Eisbeutel
Puffer	50 mM Tris-Glycin (pH 7,4), 0,15 M NaCl, 40 % Glycerin, 0,01 % Natriumazid und 0,05 % Schutzprotein
Aufreinigung	Affinitätsreinigung

Anwendung

Verdünnungsverhältnis	WB 1:500-1:1000,IHC 1:50-1:100
Molekulargewicht	Calculated MW: 35 kDa; Observed MW: 35-42 kDa

Antigen-Informationen

Genname	FCGR2A
Alternative Namen	FCGR2A; CD32; FCG2; FCGR2A1; IGFR2; Low affinity immunoglobulin gamma Fc region receptor II-a; IgG Fc receptor II-a; CDw32; Fc-gamma RII-a; Fc-gamma-RIIa; FcRII-a; CD32
Gen-ID	2212
SwissProt ID	P12318
Immunogen	Ein synthetisches Peptid, das dem Zielprotein entspricht

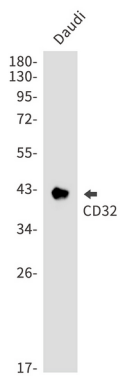
Hintergrund

Bindet an die Fc-Region von Immunglobulinen gamma. Niedrigaffiner Rezeptor. Durch die Bindung an IgG initiiert er zelluläre Immunantworten gegen Pathogene und lösliche Antigene.

Forschungsbereich

Tags & Zellmarker

Bilddaten



Western-Blot-Analyse von CD32 in Daudi-Lysaten unter Verwendung eines CD32-Antikörpers.