

**Produktname: Phospho-CD3 zeta (Tyr142) Kaninchen-monoklonaler Antikörper**  
**Katalog-Nr.: AMRe01788**

Nur für Forschungszwecke.

## Zusammenfassung

<b>Beschreibung</b>	Rekombinanter monoklonaler Kaninchenantikörper
<b>Host</b>	Kaninchen
<b>Anwendung</b>	WB,IP
<b>Reaktivität</b>	Menschlich
<b>Konjugation</b>	Unkonjugiert
<b>Modifikation</b>	Phosphoryliert
<b>Isotyp</b>	IgG
<b>Klonalität</b>	Monoklonal
<b>Form</b>	Flüssig
<b>Konzentration</b>	0,5 mg/ml. Die Konzentration dieses Produkts kann chargenabhängig sein.
<b>Lagerung</b>	Aliquotieren und bei -20°C lagern (12 Monate haltbar).Frost/Tau-Zyklen vermeiden.
<b>Versand</b>	Eisbeutel
<b>Puffer</b>	50 mM Tris-Glycin (pH 7,4), 0,15 M NaCl, 40 % Glycerin, 0,01 % Natriumazid und 0,05 % Schutzprotein
<b>Aufreinigung</b>	Affinitätsreinigung

## Anwendung

<b>Verdünnungsverhältnis</b>	WB 1:500-1:1000,IP 1:20-1:50
<b>Molekulargewicht</b>	Calculated MW: 19 kDa; Observed MW: 19 kDa

## Antigen-Informationen

<b>Genname</b>	CD247
<b>Alternative Namen</b>	CD247; CD3Z; T3Z; TCRZ; T-cell surface glycoprotein CD3 zeta chain; T-cell receptor T3 zeta chain; CD antigen CD247
<b>Gen-ID</b>	919
<b>SwissProt ID</b>	P20963
<b>Immunogen</b>	Ein synthetisches phosphoryliertes Peptid, das den Resten des Zielproteins entspricht

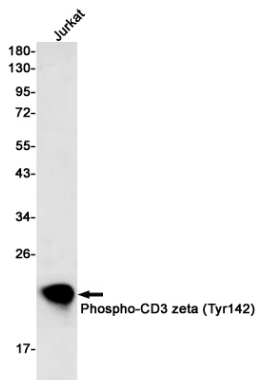
## Hintergrund

Defekte im CD3D-Gen sind eine Ursache für den schweren kombinierten Immundefekt autosomal-rezessiv T-Zell-negativ/B-Zell-positiv/NK-Zell-positiv (T(-)/B(+)/NK(+)) SCID [MIM:608971]. SCID ist eine Form des schweren kombinierten Immundefekts (SCID), einer genetisch und klinisch heterogenen Gruppe seltener angeborener Erkrankungen, die durch eine Beeinträchtigung der humoralen und zellulären Immunität, Leukopenie und niedrige oder fehlende Antikörperspiegel gekennzeichnet ist.

## Forschungsbereich

Immunologie

## Bilddaten



Western-Blot-Analyse von Phospho-CD3 zeta (Tyr142) in Jurkat-Lysaten unter Verwendung eines Phospho-CD3 zeta (Tyr142)-Antikörpers.