

**Produktname: Phospho-CD18 (Ser745) Kaninchen-monoklonaler Antikörper****Katalog-Nr.: AMRe01779**

Nur für Forschungszwecke.

**Zusammenfassung**

|                      |   |
|----------------------|---|
| <b>Beschreibung</b>  | Rekombinanter monoklonaler Kaninchenantikörper  |
| <b>Host</b>          | Kaninchen   |
| <b>Anwendung</b>     | WB,IP   |
| <b>Reaktivität</b>   | Mensch, Maus, Ratte   |
| <b>Konjugation</b>   | Unkonjugiert  |
| <b>Modifikation</b>  | Phosphoryliert  |
| <b>Isotyp</b>        | IgG   |
| <b>Klonalität</b>    | Monoklonal  |
| <b>Form</b>          | Flüssig   |
| <b>Konzentration</b> | 0,5 mg/ml. Die Konzentration dieses Produkts kann chargenabhängig sein.                             |
| <b>Lagerung</b>      | Aliquotieren und bei -20°C lagern (12 Monate haltbar).Frost/Tau-Zyklen vermeiden.                   |
| <b>Versand</b>       | Eisbeutel   |
| <b>Puffer</b>        | 50 mM Tris-Glycin (pH 7,4), 0,15 M NaCl, 40 % Glycerin, 0,01 % Natriumazid und 0,05 % Schutzprotein |
| <b>Aufreinigung</b>  | Affinitätsreinigung   |

**Anwendung**

|                              |  |
|------------------------------|--|
| <b>Verdünnungsverhältnis</b> | WB 1:500-1:1000,IP 1:20-1:50               |
| <b>Molekulargewicht</b>      | Calculated MW: 85 kDa; Observed MW: 85 kDa |

**Antigen-Informationen**

|                          |   |
|--------------------------|---|
| <b>Genname</b>           | ITGB2   |
| <b>Alternative Namen</b> | ITGB2; CD18; MFI7; Integrin beta-2; Cell surface adhesion glycoproteins LFA-1/CR3/p150; 95 subunit beta; Complement receptor C3 subunit beta; CD antigen CD18 |
| <b>Gen-ID</b>            | 3689  |
| <b>SwissProt ID</b>      | P05107  |
| <b>Immunogen</b>         | Ein synthetisches phosphoryliertes Peptid, das den Resten des Zielproteins entspricht   |

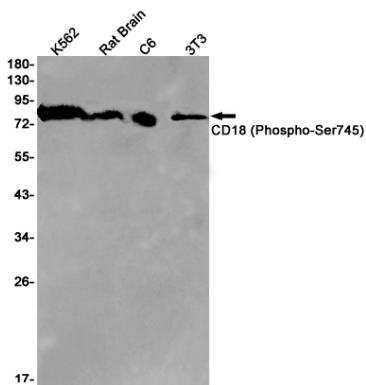
**Hintergrund**

Integrin  $\alpha$ -X/ $\beta$ -2 erkennt die Sequenz G-P-R in der  $\alpha$ -Kette des Fibrinogens. Integrin  $\alpha$ -M/ $\beta$ -2 erkennt die P1- und P2-Peptide der  $\gamma$ -Kette des Fibrinogens. Integrin  $\alpha$ -M/ $\beta$ -2 ist außerdem ein Rezeptor für Faktor X. Integrin  $\alpha$ -D/ $\beta$ -2 ist ein Rezeptor für ICAM-3 und VCAM-1.

## Forschungsbereich

Tags & Zellmarker

## Bilddaten



Western-Blot-Analyse von CD18 (Phospho-Ser745) in Lysaten von K562-, Rattenhirn-, C6- und 3T3-Zellen unter Verwendung eines Phospho-CD18 (Ser745)-Antikörpers.