

Produktname: Integrin alpha L Kaninchen-monoklonaler Antikörper**Katalog-Nr.: AMRe01774**

Nur für Forschungszwecke.

Zusammenfassung

Beschreibung	Rekombinanter monoklonaler Kaninchenantikörper
Host	Kaninchen
Anwendung	WB,IHC,ICC/IF,IP
Reaktivität	Menschlich
Konjugation	Unkonjugiert
Modifikation	Unverändert
Isotyp	IgG
Klonalität	Monoklonal
Form	Flüssig
Konzentration	0,5 mg/ml. Die Konzentration dieses Produkts kann chargenabhängig sein.
Lagerung	Aliquotieren und bei -20°C lagern (12 Monate haltbar).Frost/Tau-Zyklen vermeiden.
Versand	Eisbeutel
Puffer	50 mM Tris-Glycin (pH 7,4), 0,15 M NaCl, 40 % Glycerin, 0,01 % Natriumazid und 0,05 % Schutzprotein
Aufreinigung	Affinitätsreinigung

Anwendung

Verdünnungsverhältnis	WB 1:500-1:1000,IHC 1:50-1:100,ICC/IF 1:50-1:200,IP 1:20-1:50
Molekulargewicht	Calculated MW: 129 kDa; Observed MW: 150 kDa

Antigen-Informationen

Genname	ITGAL ITGAL; CD11A; Integrin alpha-L; CD11 antigen-like family member A; Leukocyte adhesion
Alternative Namen	glycoprotein LFA-1 alpha chain; LFA-1A; Leukocyte function-associated molecule 1 alpha chain; CD11a
Gen-ID	3683
SwissProt ID	P20701
Immunogen	Ein synthetisches Peptid des humanen CD11a

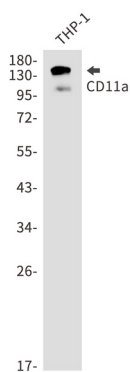
Hintergrund

Integrin alpha-L/beta-2 ist ein Rezeptor für ICAM1, ICAM2, ICAM3 und ICAM4. Es ist an einer Vielzahl von Immunphänomenen beteiligt, darunter die Interaktion von Leukozyten mit Endothelzellen, die zytotoxische T-Zell-vermittelte Abtötung und die antikörperabhängige Abtötung durch Granulozyten und Monozyten.

Forschungsbereich

Tags & Zellmarker

Bilddaten



Western-Blot-Analyse von CD11a in THP-1-Lysaten unter Verwendung eines Integrin-alpha-L-Antikörpers.