
Produktname: Cathelicidin Kaninchen-monoklonaler Antikörper**Katalog-Nr.: AMRe01766**

Nur für Forschungszwecke.

Zusammenfassung

Beschreibung	Rekombinanter monoklonaler Kaninchenantikörper
Host	Kaninchen
Anwendung	WB,IHC,IP
Reaktivität	Menschlich
Konjugation	Unkonjugiert
Modifikation	Unverändert
Isotyp	IgG
Klonalität	Monoklonaler Antikörper
Form	Flüssig
Konzentration	1,12 mg/ml. Die Konzentration dieses Produkts kann chargenabhängig sein.
Lagerung	Aliquotieren und bei -20°C lagern (12 Monate haltbar).Frost/Tau-Zyklen vermeiden.
Versand	Eisbeutel
Puffer	50 mM Tris-Glycin (pH 7,4), 0,15 M NaCl, 40 % Glycerin, 0,01 % Natriumazid und 0,05 % Schutzprotein
Aufreinigung	Affinitätsgereinigt

Anwendung

Verdünnungsverhältnis	WB 1:500-1:1000,IHC 1:50-1:100,IP 1:20-1:50
Molekulargewicht	Calculated MW: 19 kDa; Observed MW: 19 kDa

Antigen-Informationen

Genname	CAMP
Alternative Namen	LL37; CAP18; CRAMP; HSD26; CAP-18; FALL39; FALL-39
Gen-ID	820
SwissProt ID	P49913
Immunogen	Ein synthetisches Peptid des humanen Cathelicidins

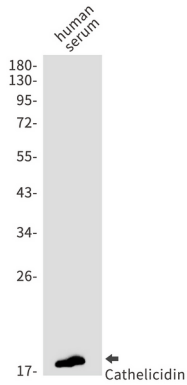
Hintergrund

Bindet an bakterielle Lipopolysaccharide (LPS) und besitzt antibakterielle Aktivität.

Forschungsbereich

Mikrobiologie

Bilddaten



Western-Blot-Analyse von Cathelicidin/CLP in menschlichen Serumlysaten unter Verwendung von Cathelicidin-Antikörpern.