

Produktname: CARD9 Kaninchen-monoklonaler Antikörper**Katalog-Nr.: AMRe01756**

Nur für Forschungszwecke.

Zusammenfassung

Beschreibung	Rekombinanter monoklonaler Kaninchenantikörper
Host	Kaninchen
Anwendung	WB
Reaktivität	Menschlich
Konjugation	Unkonjugiert
Modifikation	Unverändert
Isotyp	IgG
Klonalität	Monoklonal
Form	Flüssig
Konzentration	-
Lagerung	Aliquotieren und bei -20°C lagern (12 Monate haltbar).Frost/Tau-Zyklen vermeiden.
Versand	Eisbeutel
Puffer	50 mM Tris-Glycin (pH 7,4), 0,15 M NaCl, 40 % Glycerin, 0,01 % Natriumazid und 0,05 % Schutzprotein
Aufreinigung	Affinitätsreinigung

Anwendung

Verdünnungsverhältnis	WB 1:500-1:1000
Molekulargewicht	Calculated MW: 62 kDa; Observed MW: 62 kDa

Antigen-Informationen

Genname	CARD9
Alternative Namen	Caspase recruitment domain-containing protein 9; hCARD9
Gen-ID	64170
SwissProt ID	Q9H257
Immunogen	Ein synthetisches Peptid des menschlichen CARD9

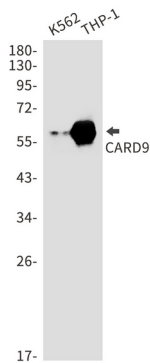
Hintergrund

Caspase-Rekrutierungsdomänen-haltiges Protein 9

Forschungsbereich

Zellbiologie

Bilddaten



Western-Blot-Analyse von CARD9 in K562- und THP-1-Lysaten unter Verwendung eines CARD9-Antikörpers.