

---

**Produktname: CaMKII beta Kaninchen-monoklonaler Antikörper****Katalog-Nr.: AMRe01753**

Nur für Forschungszwecke.

**Zusammenfassung**

<b>Beschreibung</b>	Rekombinanter monoklonaler Kaninchenantikörper
<b>Host</b>	Kaninchen
<b>Anwendung</b>	WB
<b>Reaktivität</b>	Maus
<b>Konjugation</b>	Unkonjugiert
<b>Modifikation</b>	Unverändert
<b>Isotyp</b>	IgG
<b>Klonalität</b>	Monoklonal
<b>Form</b>	Flüssig
<b>Konzentration</b>	0,5 mg/ml. Die Konzentration dieses Produkts kann chargenabhängig sein.
<b>Lagerung</b>	Aliquotieren und bei -20°C lagern (12 Monate haltbar).Frost/Tau-Zyklen vermeiden.
<b>Versand</b>	Eisbeutel
<b>Puffer</b>	50 mM Tris-Glycin (pH 7,4), 0,15 M NaCl, 40 % Glycerin, 0,01 % Natriumazid und 0,05 % Schutzprotein
<b>Aufreinigung</b>	Affinitätsreinigung

**Anwendung**

<b>Verdünnungsverhältnis</b>	WB 1:500-1:1000
<b>Molekulargewicht</b>	Calculated MW: 73 kDa; Observed MW: 54 kDa

**Antigen-Informationen**

<b>Genname</b>	CAMK2B CAMK2B; CAM2; CAMK2; CAMKB; Calcium/calmodulin-dependent protein kinase type II
<b>Alternative Namen</b>	subunit beta; CaM kinase II subunit beta; CaMK-II subunit beta; CAMK2G; CAMK; CAMK-II; CAMKG; Calcium/calmodulin-dependent protein kinase type II subunit gamma
<b>Gen-ID</b>	816
<b>SwissProt ID</b>	Q13554
<b>Immunogen</b>	Ein synthetisches Peptid, das dem Zielprotein entspricht

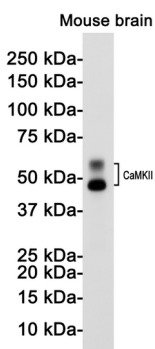
## Hintergrund

Die CaM-Kinase II (CAMK2) ist eine wichtige Kinase im zentralen Nervensystem, die möglicherweise an der Langzeitpotenzierung und der Neurotransmitterfreisetzung beteiligt ist. Als Bestandteil des NMDAR-Signalwegs in exzitatorischen Synapsen reguliert sie möglicherweise die NMDAR-abhängige Potenzierung des AMPAR und die synaptische Plastizität.

## Forschungsbereich

Neurowissenschaften

## Bilddaten



Western-Blot-Analyse von CaMKII in Mausgehirnlysaten unter Verwendung eines CaMKII-beta-Antikörpers.