

Produktname: C3 Kaninchen-monoklonaler Antikörper**Katalog-Nr.: AMRe01743**

Nur für Forschungszwecke.

Zusammenfassung

Beschreibung	Rekombinanter monoklonaler Kaninchenantikörper
Host	Kaninchen
Anwendung	WB,IHC
Reaktivität	Menschlich
Konjugation	Unkonjugiert
Modifikation	Unverändert
Isotyp	IgG
Klonalität	Monoklonal
Form	Flüssig
Konzentration	-
Lagerung	Aliquotieren und bei -20°C lagern (12 Monate haltbar).Frost/Tau-Zyklen vermeiden.
Versand	Eisbeutel
Puffer	50 mM Tris-Glycin (pH 7,4), 0,15 M NaCl, 40 % Glycerin, 0,01 % Natriumazid und 0,05 % Schutzprotein
Aufreinigung	Affinitätsreinigung

Anwendung

Verdünnungsverhältnis	WB 1:500-1:1000,IHC 1:50-1:100
Molekulargewicht	Calculated MW: 187 kDa; Observed MW: 187 kDa

Antigen-Informationen

Genname	C3
Alternative Namen	AHUS5; ARMD9; ASP; Complement C3; Complement factor 3; CPAMD1; HEL S 62p
Gen-ID	718
SwissProt ID	P01024
Immunogen	Ein synthetisches Peptid des menschlichen C3

Hintergrund

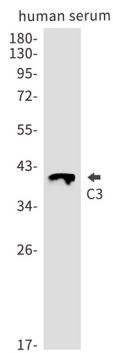
Spielt eine zentrale Rolle bei der Aktivierung des Komplementsystems. Seine Prozessierung durch die C3-Konvertase ist die

zentrale Reaktion sowohl im klassischen als auch im alternativen Komplementweg. Nach der Aktivierung kann C3b über seinen reaktiven Thioester kovalent an Zelloberflächen-Kohlenhydrate oder Immunaggregate binden.

Forschungsbereich

Immunologie

Bilddaten



Western-Blot-Analyse von C3 in Humanserumlysaten unter Verwendung eines C3-Antikörpers.