

Produktname: BRAT1 Kaninchen-monoklonaler Antikörper**Katalog-Nr.: AMRe01736**

Nur für Forschungszwecke.

Zusammenfassung

Beschreibung	Rekombinanter monoklonaler Kaninchenantikörper
Host	Kaninchen
Anwendung	WB,IP
Reaktivität	Menschlich
Konjugation	Unkonjugiert
Modifikation	Unverändert
Isotyp	IgG
Klonalität	Monoklonal
Form	Flüssig
Konzentration	0,5 mg/ml. Die Konzentration dieses Produkts kann chargenabhängig sein.
Lagerung	Aliquotieren und bei -20°C lagern (12 Monate haltbar).Frost/Tau-Zyklen vermeiden.
Versand	Eisbeutel
Puffer	50 mM Tris-Glycin (pH 7,4), 0,15 M NaCl, 40 % Glycerin, 0,01 % Natriumazid und 0,05 % Schutzprotein
Aufreinigung	Affinitätsreinigung

Anwendung

Verdünnungsverhältnis	WB 1:500-1:1000,IP 1:20-1:50
Molekulargewicht	Calculated MW: 88 kDa; Observed MW: 88 kDa

Antigen-Informationen

Genname	BRAT1
Alternative Namen	BRCA1-associated ATM activator 1; BRCA1-associated protein required for ATM activation protein 1
Gen-ID	221927
SwissProt ID	Q6PJG6
Immunogen	Rekombinantes Protein des humanen BRAT1

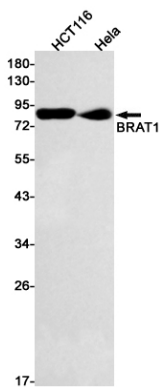
Hintergrund

Ist an der DNA-Schadensantwort beteiligt; aktiviert die Kinasen ATM, SMC1A und PRKDC durch Modulation ihres Phosphorylierungsstatus nach ionisierender Strahlung (PubMed:16452482, PubMed:22977523). Spielt eine Rolle bei der Regulation der Mitochondrienfunktion und der Zellproliferation (PubMed:25070371). Wird für die Proteinstabilität von mTOR und mTOR-verwandten Proteinen sowie für den Zellzyklusfortschritt durch Wachstumsfaktoren benötigt (PubMed:25657994).

Forschungsbereich

Epigenetik und nukleäre Signalgebung

Bilddaten



Western-Blot-Analyse von BRAT1 in HCT116- und HeLa-Lysaten unter Verwendung eines BRAT1-Antikörpers.