

---

**Produktname: Phospho-ATP-Citrat-Synthase (Thr447/Ser451) Kaninchen-monoklonaler Antikörper****Katalog-Nr.: AMRe01694**

Nur für Forschungszwecke.

**Zusammenfassung**

<b>Beschreibung</b>	Rekombinanter monoklonaler Kaninchenantikörper
<b>Host</b>	Kaninchen
<b>Anwendung</b>	WB
<b>Reaktivität</b>	Menschlich
<b>Konjugation</b>	Unkonjugiert
<b>Modifikation</b>	Phosphoryliert
<b>Isotyp</b>	IgG
<b>Klonalität</b>	Monoklonal
<b>Form</b>	Flüssig
<b>Konzentration</b>	0,5 mg/ml. Die Konzentration dieses Produkts kann chargenabhängig sein.
<b>Lagerung</b>	Aliquotieren und bei -20°C lagern (12 Monate haltbar). Frost/Tau-Zyklen vermeiden.
<b>Versand</b>	Eisbeutel
<b>Puffer</b>	50 mM Tris-Glycin (pH 7,4), 0,15 M NaCl, 40 % Glycerin, 0,01 % Natriumazid und 0,05 % Schutzprotein
<b>Aufreinigung</b>	Affinitätsreinigung

**Anwendung**

<b>Verdünnungsverhältnis</b>	WB 1:500-1:1000
<b>tnis</b>	
<b>Molekulargewicht</b>	Calculated MW: 121 kDa; Observed MW: 121 kDa

**Antigen-Informationen**

<b>Genname</b>	ACLY
<b>Alternative Namen</b>	ACLY; ATP-citrate synthase; ATP-citrate; pro-S-)-lyase; ACL; Citrate cleavage enzyme
<b>Gen-ID</b>	47
<b>SwissProt ID</b>	P53396
<b>Immunogen</b>	Ein synthetisches phosphoryliertes Peptid, das den Resten des Zielproteins entspricht

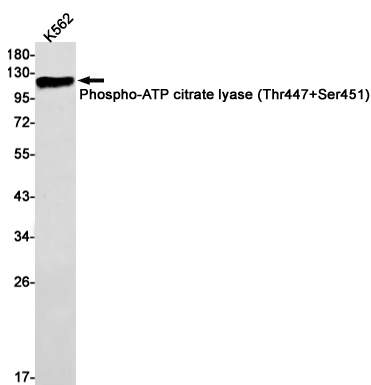
**Hintergrund**

Die ATP-Citrat-Lyase ist das wichtigste Enzym für die Synthese von cytosolischem Acetyl-CoA in vielen Geweben. Das Enzym ist ein Tetramer (relatives Molekulargewicht ca. 440.000) aus scheinbar identischen Untereinheiten. Es katalysiert die Bildung von Acetyl-CoA und Oxalacetat aus Citrat und CoA unter gleichzeitiger Hydrolyse von ATP zu ADP und Phosphat. Das Produkt, Acetyl-CoA, dient mehreren wichtigen Biosynthesewegen, darunter der Lipogenese und der Cholesterinsynthese.

## Forschungsbereich

Signaltransduktion

## Bilddaten



Western-Blot-Analyse der Phospho-ATP-Citrat-Lyase (Thr447+Ser451) in K562-Lysaten unter Verwendung eines Phospho-ATP-Citrat-Synthase (Thr447/Ser451)-Antikörpers.