

---

**Produktname: ATG4A Kaninchen-monoklonaler Antikörper****Katalog-Nr.: AMRe01691**

Nur für Forschungszwecke.

**Zusammenfassung**

<b>Beschreibung</b>	Rekombinanter monoklonaler Kaninchenantikörper
<b>Host</b>	Kaninchen
<b>Anwendung</b>	WB,IHC,IP
<b>Reaktivität</b>	Menschlich
<b>Konjugation</b>	Unkonjugiert
<b>Modifikation</b>	Unverändert
<b>Isotyp</b>	IgG
<b>Klonalität</b>	Monoklonal
<b>Form</b>	Flüssig
<b>Konzentration</b>	0,5 mg/ml. Die Konzentration dieses Produkts kann chargenabhängig sein.
<b>Lagerung</b>	Aliquotieren und bei -20°C lagern (12 Monate haltbar).Frost/Tau-Zyklen vermeiden.
<b>Versand</b>	Eisbeutel
<b>Puffer</b>	50 mM Tris-Glycin (pH 7,4), 0,15 M NaCl, 40 % Glycerin, 0,01 % Natriumazid und 0,05 % Schutzprotein
<b>Aufreinigung</b>	Affinitätsreinigung

**Anwendung**

<b>Verdünnungsverhältnis</b>	WB 1:500-1:1000,IHC 1:50-1:100,IP 1:20-1:50
<b>Molekulargewicht</b>	Calculated MW: 45 kDa; Observed MW: 45 kDa

**Antigen-Informationen**

<b>Genname</b>	ATG4A ATG4A; APG4A; AUTL2; Cysteine protease ATG4A; AUT-like 2 cysteine endopeptidase;
<b>Alternative Namen</b>	Autophagin-2; Autophagy-related cysteine endopeptidase 2; Autophagy-related protein 4 homolog A; hAPG4A
<b>Gen-ID</b>	115201
<b>SwissProt ID</b>	Q8WYN0
<b>Immunogen</b>	Ein synthetisches Peptid des humanen ATG4A

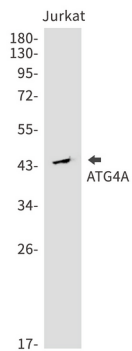
## Hintergrund

Die Cysteinprotease Atg4 spielt eine zentrale Rolle bei der Bildung und Regulation der Autophagosomenmembran. Atg4 bereitet das Atg8-Homolog für die Lipidierung vor, indem es dessen Carboxy-Terminus abspaltet und so den Glycinrest für das E1-ähnliche Enzym Atg7 freilegt. Das Atg8-Homolog wird auf das E2-ähnliche Enzym Atg3 übertragen, bevor das Atg8-PE-Konjugat gebildet wird. In späteren Stadien der Autophagie kann Atg4 diesen Lipidierungsvorgang durch Abspaltung von PE rückgängig machen und so das Atg8-Homolog wiederverwerten.

## Forschungsbereich

Zellbiologie

## Bilddaten



Western-Blot-Analyse von ATG4A in Jurkat-Lysaten unter Verwendung eines ATG4A-Antikörpers.