
Produktname: ASK1 Kaninchen-monoklonaler Antikörper**Katalog-Nr.: AMRe01683**

Nur für Forschungszwecke.

Zusammenfassung

Beschreibung	Rekombinanter monoklonaler Kaninchenantikörper
Host	Kaninchen
Anwendung	WB
Reaktivität	Menschlich
Konjugation	Unkonjugiert
Modifikation	Unverändert
Isotyp	IgG
Klonalität	Monoklonaler Antikörper
Form	Flüssig
Konzentration	-
Lagerung	Aliquotieren und bei -20°C lagern (12 Monate haltbar).Frost/Tau-Zyklen vermeiden.
Versand	Eisbeutel
Puffer	50 mM Tris-Glycin (pH 7,4), 0,15 M NaCl, 40 % Glycerin, 0,01 % Natriumazid und 0,05 % Schutzprotein
Aufreinigung	Affinitätsgereinigt

Anwendung

Verdünnungsverhältnis	WB 1:500-1:1000
Molekulargewicht	Calculated MW: 155 kDa; Observed MW: 155 kDa

Antigen-Informationen

Genname	MAP3K5 MAP3K5; ASK1; MAPKKK5; MEKK5; Mitogen-activated protein kinase kinase kinase 5;
Alternative Namen	Apoptosis signal-regulating kinase 1; ASK-1; MAPK/ERK kinase kinase 5; MEK kinase 5; MEKK5
Gen-ID	4217
SwissProt ID	Q99683
Immunogen	Ein synthetisches Peptid des humanen ASK1

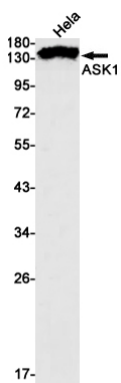
Hintergrund

Zu den Mitogen-aktivierten Proteinkinase (MAPK)-Signalwegen gehören die MAPK- oder extrazellulär signalregulierte Kinase (ERK), die MAPK-Kinase (MKK oder MEK) und die MAPK-Kinase-Kinase (MAPKKK oder MEKK). Die MAPKK-Kinase/MEKK phosphoryliert und aktiviert ihre nachgeschaltete Proteinkinase, die MAPK-Kinase/MEK, welche wiederum die MAPK aktiviert.

Forschungsbereich

Signaltransduktion

Bilddaten



Western-Blot-Analyse von ASK1 in HeLa-Lysaten unter Verwendung eines ASK1-Antikörpers.