

Produktname: AS160 Kaninchen-monoklonaler Antikörper**Katalog-Nr.: AMRe01681**

Nur für Forschungszwecke.

Zusammenfassung

Beschreibung	Rekombinanter monoklonaler Kaninchenantikörper
Host	Kaninchen
Anwendung	WB,IP
Reaktivität	Menschlich
Konjugation	Unkonjugiert
Modifikation	Unverändert
Isotyp	IgG
Klonalität	Monoklonal
Form	Flüssig
Konzentration	0,5 mg/ml. Die Konzentration dieses Produkts kann chargenabhängig sein.
Lagerung	Aliquotieren und bei -20°C lagern (12 Monate haltbar).Frost/Tau-Zyklen vermeiden.
Versand	Eisbeutel
Puffer	50 mM Tris-Glycin (pH 7,4), 0,15 M NaCl, 40 % Glycerin, 0,01 % Natriumazid und 0,05 % Schutzprotein
Aufreinigung	Affinitätsreinigung

Anwendung

Verdünnungsverhältnis	WB 1:500-1:1000,IP 1:20-1:50
Molekulargewicht	Calculated MW: 147 kDa; Observed MW: 160 kDa

Antigen-Informationen

Genname	TBC1D4
Alternative Namen	AS160; NIDDM5
Gen-ID	9882
SwissProt ID	O60343
Immunogen	Ein synthetisches Peptid, das dem Zielprotein entspricht

Hintergrund

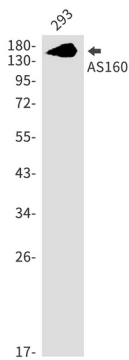
Kann als GTPase-aktivierendes Protein für RAB2A, RAB8A, RAB10 und RAB14 fungieren. Isoform 2 fördert die insulininduzierte

Translokation des Glukosetransporters SLC2A4/GLUT4 an der Plasmamembran und erhöht dadurch die Glukoseaufnahme.

Forschungsbereich

Signaltransduktion

Bilddaten



Western-Blot-Analyse von AS160 in 293 Lysaten unter Verwendung eines AS160-Antikörpers.