
Produktname: ERAP1 Kaninchen-monoklonaler Antikörper**Katalog-Nr.: AMRe01679**

Nur für Forschungszwecke.

Zusammenfassung

Beschreibung	Rekombinanter monoklonaler Kaninchenantikörper
Host	Kaninchen
Anwendung	WB,IHC
Reaktivität	Mensch, Ratte
Konjugation	Unkonjugiert
Modifikation	Unverändert
Isotyp	IgG
Klonalität	Monoklonaler Antikörper
Form	Flüssig
Konzentration	0,28 mg/ml. Die Konzentration dieses Produkts kann chargenabhängig sein.
Lagerung	Aliquotieren und bei -20°C lagern (12 Monate haltbar).Frost/Tau-Zyklen vermeiden.
Versand	Eisbeutel
Puffer	50 mM Tris-Glycin (pH 7,4), 0,15 M NaCl, 40 % Glycerin, 0,01 % Natriumazid und 0,05 % Schutzprotein
Aufreinigung	Affinitätsgereinigt

Anwendung

Verdünnungsverhältnis	WB 1:500-1:1000,IHC 1:50-1:100
Molekulargewicht	Calculated MW: 107 kDa; Observed MW: 107 kDa

Antigen-Informationen

Genname	ERAP1 ERAP1; APPILS; ARTS1; KIAA0525; Endoplasmic reticulum aminopeptidase 1; ARTS-1;
Alternative Namen	Adipocyte-derived leucine aminopeptidase; A-LAP; Aminopeptidase PILS; Puromycin-insensitive leucyl-specific aminopeptidase; PILS-AP; Type 1 tumor necrosis facto
Gen-ID	51752
SwissProt ID	Q9NZ08
Immunogen	Ein synthetisches Peptid des menschlichen ARTS1

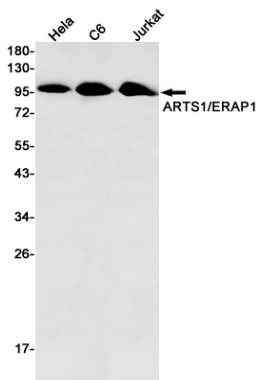
Hintergrund

Diese Aminopeptidase spielt eine zentrale Rolle beim Peptidtrimmen, einem Schritt, der für die Generierung der meisten HLA-Klasse-I-bindenden Peptide erforderlich ist. Das Peptidtrimmen ist essenziell, um längere Vorläuferpeptide an die für die Präsentation auf MHC-Klasse-I-Molekülen benötigte Länge anzupassen. Sie bevorzugt Substrate mit einer Länge von 9–16 Aminosäuren.

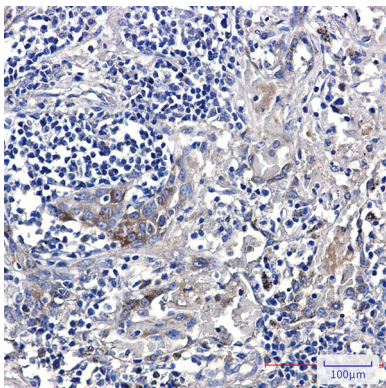
Forschungsbereich

Immunologie

Bilddaten



Western-Blot-Analyse von ARTS1/ERAP1 in HeLa-, C6- und Jurkat-Lysaten unter Verwendung eines ERAP1-Antikörpers.



Immunohistochemische Analyse von in Paraffin eingebettetem menschlichem Lungenkrebs unter Verwendung des ARTS1-Antikörpers. Zur Antigenrückgewinnung wurde Natriumcitrat pH 6,0 unter hohem Druck und hoher Temperatur verwendet.