

Produktname: APG5L Kaninchen-monoklonaler Antikörper**Katalog-Nr.: AMRe01662**

Nur für Forschungszwecke.

Zusammenfassung

Beschreibung	Rekombinanter monoklonaler Kaninchenantikörper
Host	Kaninchen
Anwendung	WB,ICC/IF,IP
Reaktivität	Mensch, Maus, Ratte
Konjugation	Unkonjugiert
Modifikation	Unverändert
Isotyp	IgG
Klonalität	Monoklonaler Antikörper
Form	Flüssig
Konzentration	0,16 mg/ml. Die Konzentration dieses Produkts kann chargenabhängig sein.
Lagerung	Aliquotieren und bei -20°C lagern (12 Monate haltbar).Frost/Tau-Zyklen vermeiden.
Versand	Eisbeutel
Puffer	50 mM Tris-Glycin (pH 7,4), 0,15 M NaCl, 40 % Glycerin, 0,01 % Natriumazid und 0,05 % Schutzprotein
Aufreinigung	Affinitätsgereinigt

Anwendung

Verdünnungsverhältnis	WB 1:500-1:1000,ICC/IF 1:50-1:200,IP 1:20-1:50
Molekulargewicht	Calculated MW: 32 kDa; Observed MW: 55 kDa

Antigen-Informationen

Genname	ATG5
Alternative Namen	APG 5L; APG5; APG5 autophagy 5 like; APG5 like; APG5-like; Apoptosis specific protein; ASP; ATG 5; ATG5 autophagy related 5 homolog; Autophagy protein 5; hAPG5
Gen-ID	9474
SwissProt ID	Q9H1Y0
Immunogen	Ein synthetisches Peptid des humanen APG5L/ATG5

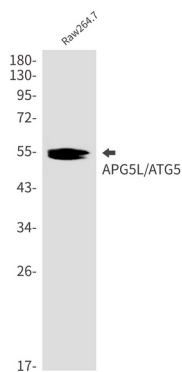
Hintergrund

Wird für die Autophagie benötigt. Bindet an ATG12 und assoziiert mit der Isolationsmembran, um eine becherförmige Isolationsmembran und ein Autophagosom zu bilden. Beteiligt an der mitochondrialen Qualitätskontrolle nach oxidativem Stress und an der anschließenden zellulären Langlebigkeit.

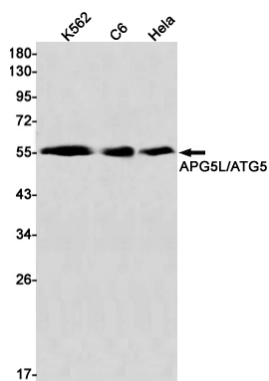
Forschungsbereich

Zellbiologie

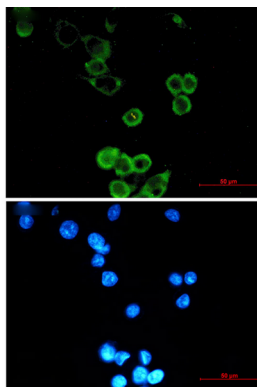
Bilddaten



Western-Blot-Analyse von APG5L/ATG5 in Raw264.7-Lysaten unter Verwendung eines APG5L-Antikörpers.



Western-Blot-Analyse von APG5L/ATG5 Kaninchen-pA in K562-, C6- und HeLa-Lysaten unter Verwendung des APG5L/ATG5-Antikörpers.



Immunocytochemische Analyse von APG5L/ATG5 (grün) in MCF-7 unter Verwendung von APG5L/ATG5-Antikörpern und DAPI (blau)