

---

**Produktname: Annexin A2 Kaninchen-monoklonaler Antikörper****Katalog-Nr.: AMRe01650**

Nur für Forschungszwecke.

**Zusammenfassung**

<b>Beschreibung</b>	Rekombinanter monoklonaler Kaninchenantikörper
<b>Host</b>	Kaninchen
<b>Anwendung</b>	WB,ICC/IF
<b>Reaktivität</b>	Mensch, Maus, Ratte
<b>Konjugation</b>	Unkonjugiert
<b>Modifikation</b>	Unverändert
<b>Isotyp</b>	IgG
<b>Klonalität</b>	Monoklonaler Antikörper
<b>Form</b>	Flüssig
<b>Konzentration</b>	0,18 mg/ml. Die Konzentration dieses Produkts kann chargenabhängig sein.
<b>Lagerung</b>	Aliquotieren und bei -20°C lagern (12 Monate haltbar).Frost/Tau-Zyklen vermeiden.
<b>Versand</b>	Eisbeutel
<b>Puffer</b>	50 mM Tris-Glycin (pH 7,4), 0,15 M NaCl, 40 % Glycerin, 0,01 % Natriumazid und 0,05 % Schutzprotein
<b>Aufreinigung</b>	Affinitätsgereinigt

**Anwendung**

<b>Verdünnungsverhältnis</b>	WB 1:500-1:1000,ICC/IF 1:50-1:200
<b>Molekulargewicht</b>	Calculated MW: 39 kDa; Observed MW: 39 kDa

**Antigen-Informationen**

<b>Genname</b>	ANXA2 ANXA2; ANX2; ANX2L4; CAL1H; LPC2D; Annexin A2; Annexin II; Annexin-2; Calpactin I heavy chain; Calpactin-1 heavy chain; Chromobindin-8; Lipocortin II; Placental anticoagulant protein IV; PAP-IV; Protein I; p36
<b>Alternative Namen</b>	
<b>Gen-ID</b>	302
<b>SwissProt ID</b>	P07355
<b>Immunogen</b>	Ein synthetisches Peptid des humanen Annexin A2

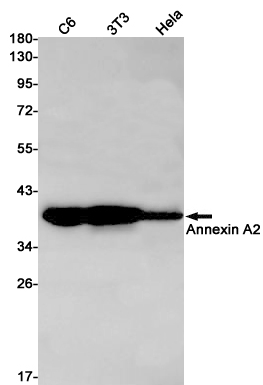
## Hintergrund

Annexin A2 wurde ursprünglich als Proteininhibitor der Phospholipase A2 identifiziert, interagiert aber nachweislich mit einer Reihe von Protein- und Nicht-Protein-Partnern, darunter F-Aktin, Spektrin, SNARE-Komplexe, RNA und Viruspartikel.

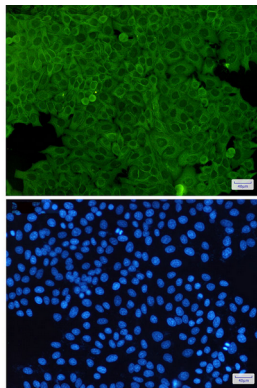
## Forschungsbereich

Signaltransduktion

## Bilddaten



Western-Blot-Analyse von Annexin A2 in C6-, 3T3- und HeLa-Lysaten unter Verwendung eines Annexin-A2-Antikörpers.



Immunzytochemische Analyse von Annexin A2 (grün) in HeLa-Zellen unter Verwendung eines Annexin-A2-Antikörpers und DAPI (blau).