

Produktname: Aly Kaninchen-monoklonaler Antikörper**Katalog-Nr.: AMRe01641**

Nur für Forschungszwecke.

Zusammenfassung

Beschreibung	Rekombinanter monoklonaler Kaninchenantikörper
Host	Kaninchen
Anwendung	WB,IHC,ICC/IF,IP
Reaktivität	Mensch, Maus, Ratte
Konjugation	Unkonjugiert
Modifikation	Unverändert
Isotyp	IgG
Klonalität	Monoklonal
Form	Flüssig
Konzentration	0,63 mg/ml. Die Konzentration dieses Produkts kann chargenabhängig sein.
Lagerung	Aliquotieren und bei -20°C lagern (12 Monate haltbar).Frost/Tau-Zyklen vermeiden.
Versand	Eisbeutel
Puffer	50 mM Tris-Glycin (pH 7,4), 0,15 M NaCl, 40 % Glycerin, 0,01 % Natriumazid und 0,05 % Schutzprotein
Aufreinigung	Affinitätsreinigung

Anwendung

Verdünnungsverhältnis	WB 1:500-1:1000,IHC 1:50-1:100,ICC/IF 1:50-1:200,IP 1:20-1:50
Molekulargewicht	Calculated MW: 27 kDa; Observed MW: 27 kDa

Antigen-Informationen

Genname	ALYREF
Alternative Namen	ALYREF; ALY; BEF; THOC4; THO complex subunit 4; Tho4; Ally of AML-1 and LEF-1; Aly/REF export factor; Transcriptional coactivator Aly/REF; bZIP-enhancing factor BEF
Gen-ID	10189
SwissProt ID	Q86V81
Immunogen	Ein synthetisches Peptid des menschlichen Aly

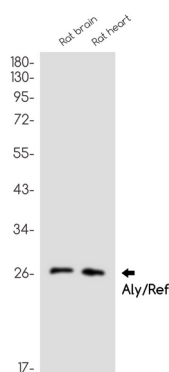
Hintergrund

Bestandteil des THO-Subkomplexes des TREX-Komplexes. Der TREX-Komplex assoziiert spezifisch mit gespleißter mRNA, nicht jedoch mit ungespleißter Prä-mRNA. Die Rekrutierung an gespleißte mRNA erfolgt transkriptionsunabhängig. Der THO-Subkomplex bindet an mRNA stromaufwärts des Exon-Junction-Komplexes (EJC) und wird spleißen- und cap-abhängig in eine Region nahe dem 5'-Ende der mRNA rekrutiert, wo er am mRNA-Export beteiligt ist.

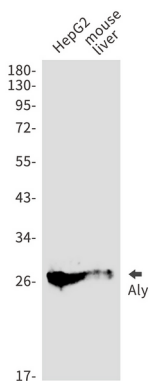
Forschungsbereich

Epigenetik und nukleäre Signalgebung

Bilddaten



Western-Blot-Analyse von Aly/Ref in Rattenhirn- und Rattenherzlysaten unter Verwendung eines Aly-Antikörpers.



Western-Blot-Analyse von Aly/Ref in HepG2-Mausleberlysaten unter Verwendung eines Aly/Ref-Antikörpers.