

Produktname: ALS2CR8 Kaninchen-monoklonaler Antikörper**Katalog-Nr.: AMRe01640**

Nur für Forschungszwecke.

Zusammenfassung

Beschreibung	Rekombinanter monoklonaler Kaninchenantikörper
Host	Kaninchen
Anwendung	WB
Reaktivität	Menschlich
Konjugation	Unkonjugiert
Modifikation	Unverändert
Isotyp	IgG
Klonalität	Monoklonal
Form	Flüssig
Konzentration	1,12 mg/ml. Die Konzentration dieses Produkts kann chargenabhängig sein.
Lagerung	Aliquotieren und bei -20°C lagern (12 Monate haltbar).Frost/Tau-Zyklen vermeiden.
Versand	Eisbeutel
Puffer	50 mM Tris-Glycin (pH 7,4), 0,15 M NaCl, 40 % Glycerin, 0,01 % Natriumazid und 0,05 % Schutzprotein
Aufreinigung	Affinitätsreinigung

Anwendung

Verdünnungsverhältnis	WB 1:500-1:1000
Molekulargewicht	Calculated MW: 81 kDa; Observed MW: 81 kDa

Antigen-Informationen

Genname	CARF
Alternative Namen	ALS2CR8; NYD-SP24
Gen-ID	79800
SwissProt ID	Q8N187
Immunogen	Rekombinantes Protein des humanen ALS2CR8

Hintergrund

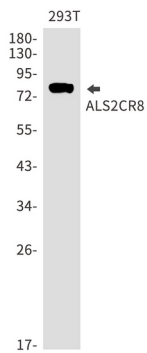
Wirkt als Transkriptionsaktivator, der die calcium- und neuronenspezifische Induktion der BDNF-Exon-III-Transkription

vermittelt. Bindet an die Konsensussequenz CaRE1 5'-CTATTCGAG-3' des Calcium-Response-Elements.

Forschungsbereich

Zellbiologie

Bilddaten



Western-Blot-Analyse von ALS2CR8 in 293T-Lysaten unter Verwendung eines ALS2CR8-Antikörpers.