

Produktname: Alpha-Sarcoglycan-Kaninchen-monoklonaler Antikörper**Katalog-Nr.: AMRe01638**

Nur für Forschungszwecke.

Zusammenfassung

Beschreibung	Rekombinanter monoklonaler Kaninchenantikörper
Host	Kaninchen
Anwendung	WB,IHC,IP
Reaktivität	Mensch, Maus, Ratte
Konjugation	Unkonjugiert
Modifikation	Unverändert
Isotyp	IgG
Klonalität	Monoklonal
Form	Flüssig
Konzentration	-
Lagerung	Aliquotieren und bei -20°C lagern (12 Monate haltbar).Frost/Tau-Zyklen vermeiden.
Versand	Eisbeutel
Puffer	50 mM Tris-Glycin (pH 7,4), 0,15 M NaCl, 40 % Glycerin, 0,01 % Natriumazid und 0,05 % Schutzprotein
Aufreinigung	Affinitätsreinigung

Anwendung

Verdünnungsverhältnis	WB 1:500-1:1000,IHC 1:50-1:100,IP 1:20-1:50
Molekulargewicht	Calculated MW: 43 kDa; Observed MW: 50 kDa

Antigen-Informationen

Genname	SGCA
Alternative Namen	SGCA; ADL; DAG2; Alpha-sarcoglycan; Alpha-SG; 50 kDa dystrophin-associated glycoprotein; 50DAG; Adhalin; Dystroglycan-2
Gen-ID	6442
SwissProt ID	Q16586
Immunogen	Ein synthetisches Peptid des menschlichen Alpha-Sarcoglycans

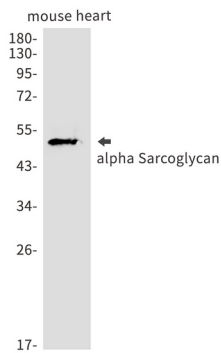
Hintergrund

Bestandteil des Sarkoglykan-Komplexes, eines Unterkomplexes des Dystrophin-Glykoprotein-Komplexes, der eine Verbindung zwischen dem F-Aktin-Zytoskelett und der extrazellulären Matrix herstellt.

Forschungsbereich

Signaltransduktion

Bilddaten



Western-Blot-Analyse von alpha-Sarcoglycan in Mausherzlysaten unter Verwendung eines alpha-Sarcoglycan-Antikörpers.