

Produktname: Alpha B Kristallin Kaninchen monoklonaler Antikörper**Katalog-Nr.: AMRe01636**

Nur für Forschungszwecke.

Zusammenfassung

Beschreibung	Rekombinanter monoklonaler Kaninchenantikörper
Host	Kaninchen
Anwendung	WB,ICC/IF,IP
Reaktivität	Mensch, Ratte
Konjugation	Unkonjugiert
Modifikation	Unverändert
Isotyp	IgG
Klonalität	Monoklonaler Antikörper
Form	Flüssig
Konzentration	0,43 mg/ml. Die Konzentration dieses Produkts kann chargenabhängig sein.
Lagerung	Aliquotieren und bei -20°C lagern (12 Monate haltbar).Frost/Tau-Zyklen vermeiden.
Versand	Eisbeutel
Puffer	50 mM Tris-Glycin (pH 7,4), 0,15 M NaCl, 40 % Glycerin, 0,01 % Natriumazid und 0,05 % Schutzprotein
Aufreinigung	Affinitätsgereinigt

Anwendung

Verdünnungsverhältnis	WB 1:500-1:1000,ICC/IF 1:50-1:200,IP 1:20-1:50
Molekulargewicht	Calculated MW: 20 kDa; Observed MW: 20 kDa

Antigen-Informationen

Genname	CRYAB
Alternative Namen	CRYAB; CRYA2; Alpha-crystallin B chain; Alpha(B)-crystallin; Heat shock protein beta-5; HspB5; Renal carcinoma antigen NY-REN-27; Rosenthal fiber component
Gen-ID	1410
SwissProt ID	P02511
Immunogen	Ein synthetisches Peptid des humanen Alpha B Kristallins

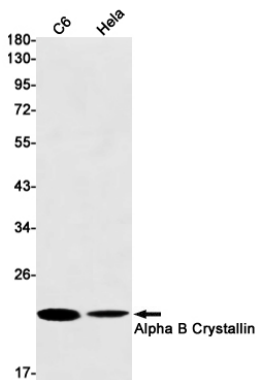
Hintergrund

Kann zur Transparenz und zum Brechungsindex der Linse beitragen.

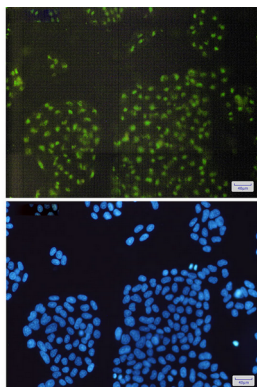
Forschungsbereich

Signaltransduktion

Bilddaten



Western-Blot-Analyse von Alpha B Crystallin in C6, HeLa-Lysaten unter Verwendung eines Alpha B Crystallin-Antikörpers.



Immunocytochemische Analyse von Alpha B Crystallin (grün) in HeLa unter Verwendung eines Alpha B Crystallin-Antikörpers und DAPI (blau)