

Produktname: ALDH7A1 Kaninchen-monoklonaler Antikörper**Katalog-Nr.: AMRe01626**

Nur für Forschungszwecke.

Zusammenfassung

Beschreibung	Rekombinanter monoklonaler Kaninchenantikörper
Host	Kaninchen
Anwendung	WB,ICC/IF,IP
Reaktivität	Mensch, Maus
Konjugation	Unkonjugiert
Modifikation	Unverändert
Isotyp	IgG
Klonalität	Monoklonal
Form	Flüssig
Konzentration	0,3 mg/ml. Die Konzentration dieses Produkts kann chargenabhängig sein.
Lagerung	Aliquotieren und bei -20°C lagern (12 Monate haltbar).Frost/Tau-Zyklen vermeiden.
Versand	Eisbeutel
Puffer	50 mM Tris-Glycin (pH 7,4), 0,15 M NaCl, 40 % Glycerin, 0,01 % Natriumazid und 0,05 % Schutzprotein
Aufreinigung	Affinitätsreinigung

Anwendung

Verdünnungsverhältnis	WB 1:500-1:1000,ICC/IF 1:50-1:200,IP 1:20-1:50
Molekulargewicht	Calculated MW: 58 kDa; Observed MW: 58 kDa

Antigen-Informationen

Genname	ALDH7A1
Alternative Namen	aldehyde dehydrogenase 7 family member A1; EPD; PDE; ATQ1
Gen-ID	501
SwissProt ID	P49419
Immunogen	Ein synthetisches Peptid des humanen ALDH7A1

Hintergrund

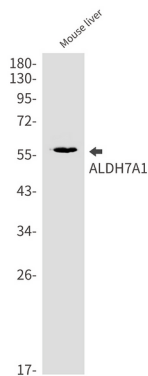
Multifunktionelles Enzym mit wichtigen Schutzwirkungen. Es metabolisiert Betainaldehyd zu Betain, einem wichtigen zellulären

Osmolyt und Methylendonator. Es schützt Zellen vor oxidativem Stress durch die Metabolisierung verschiedener Aldehyde, die bei der Lipidperoxidation entstehen. Es ist am Lysinabbau beteiligt.

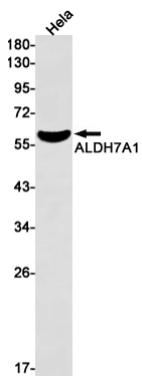
Forschungsbereich

Signaltransduktion

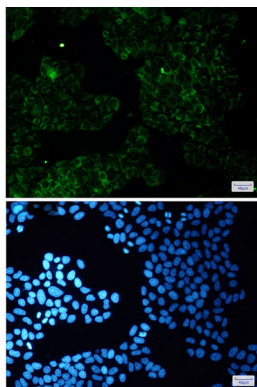
Bilddaten



Western-Blot-Analyse von ALDH7A1 in Mausleberlysaten unter Verwendung eines ALDH7A1-Antikörpers.



Western-Blot-Analyse von ALDH7A1 in HeLa-Lysaten unter Verwendung eines ALDH7A1-Antikörpers.



Immunzytochemische Analyse von ALDH7A1 (grün) in HeLa unter Verwendung eines ALDH7A1-Antikörpers und DAPI (blau)