

Produktname: ALAS2 Kaninchen-monoklonaler Antikörper**Katalog-Nr.: AMRe01623**

Nur für Forschungszwecke.

Zusammenfassung

Beschreibung	Rekombinanter monoklonaler Kaninchenantikörper
Host	Kaninchen
Anwendung	WB,IP
Reaktivität	Mensch, Maus, Ratte
Konjugation	Unkonjugiert
Modifikation	Unverändert
Isotyp	IgG
Klonalität	Monoklonal
Form	Flüssig
Konzentration	0,5 mg/ml. Die Konzentration dieses Produkts kann chargenabhängig sein.
Lagerung	Aliquotieren und bei -20°C lagern (12 Monate haltbar).Frost/Tau-Zyklen vermeiden.
Versand	Eisbeutel
Puffer	50 mM Tris-Glycin (pH 7,4), 0,15 M NaCl, 40 % Glycerin, 0,01 % Natriumazid und 0,05 % Schutzprotein
Aufreinigung	Affinitätsreinigung

Anwendung

Verdünnungsverhältnis	WB 1:500-1:1000,IP 1:20-1:50
Molekulargewicht	Calculated MW: 65 kDa; Observed MW: 65 kDa

Antigen-Informationen

Genname	ALAS2
Alternative Namen	ASB; ANH1; XLSA; ALASE; XLDPP; XLEPP; ALAS-E; SIDBA1
Gen-ID	212
SwissProt ID	P22557
Immunogen	Ein synthetisches Peptid des menschlichen ALAS2

Hintergrund

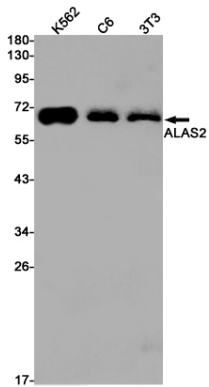
Sonstiges: Bei Wirbeltieren gibt es zwei Delta-ALA-Synthasen: eine erythroidspezifische Form und eine (Haushalts-)Form, die in

allen Geweben exprimiert wird.

Forschungsbereich

Herz-Kreislauf-System

Bilddaten



Western-Blot-Analyse von ALAS2 in K562-, C6- und 3T3-Lysaten unter Verwendung eines ALAS2-Antikörpers.