

Produktname: 67 kDa Laminin-Rezeptor-monoklonaler Kaninchen-Antikörper**Katalog-Nr.: AMRe01595**

Nur für Forschungszwecke.

Zusammenfassung

Beschreibung	Rekombinanter monoklonaler Kaninchenantikörper
Host	Kaninchen
Anwendung	WB,IP
Reaktivität	Mensch, Maus, Ratte
Konjugation	Unkonjugiert
Modifikation	Unverändert
Isotyp	IgG
Klonalität	Monoklonaler Antikörper
Form	Flüssig
Konzentration	1,03 mg/ml. Die Konzentration dieses Produkts kann chargenabhängig sein.
Lagerung	Aliquotieren und bei -20°C lagern (12 Monate haltbar).Frost/Tau-Zyklen vermeiden.
Versand	Eisbeutel
Puffer	50 mM Tris-Glycin (pH 7,4), 0,15 M NaCl, 40 % Glycerin, 0,01 % Natriumazid und 0,05 % Schutzprotein
Aufreinigung	Affinitätsgereinigt

Anwendung

Verdünnungsverhältnis	WB 1:500-1:1000,IP 1:20-1:50
Molekulargewicht	Calculated MW: 33 kDa; Observed MW: 40 kDa

Antigen-Informationen

Genname	RPSA
Alternative Namen	SA; LBP; LRP; p40; 67LR; ICAS; lamR; 37LRP; LAMBR; LAMR1; LRP/LR; LBP/p40; NEM/1CHD4
Gen-ID	3921
SwissProt ID	P08865
Immunogen	Ein synthetisches Peptid des humanen 67 kDa Laminin-Rezeptors

Hintergrund

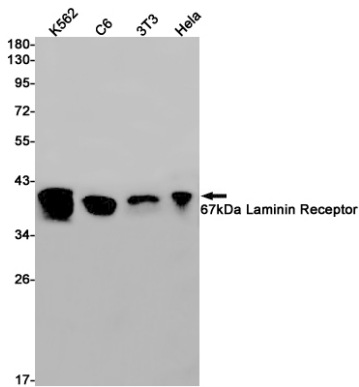
Wird für den Zusammenbau und/oder die Stabilität der 40S-ribosomalen Untereinheit benötigt. Ist erforderlich für die

Prozessierung der 20S-rRNA-Vorstufe zur reifen 18S-rRNA in einem späten Schritt der Reifung der 40S-ribosomalen Untereinheit. Fungiert außerdem als Zelloberflächenrezeptor für Laminin. Spielt eine Rolle bei der Zelladhäsion an die Basalmembran und der daraus resultierenden Aktivierung von Signaltransduktionswegen.

Forschungsbereich

Herz-Kreislauf-System

Bilddaten



Western-Blot-Analyse des 67 kDa Laminin-Rezeptors in Lysaten von K562-, C6-, 3T3- und HeLa-Zellen unter Verwendung eines 67 kDa Laminin-Rezeptor-Antikörpers.