

Produktname: 15 PGDH Kaninchen-monoklonaler Antikörper**Katalog-Nr.: AMRe01594**

Nur für Forschungszwecke.

Zusammenfassung

Beschreibung	Rekombinanter monoklonaler Kaninchenantikörper
Host	Kaninchen
Anwendung	WB,IHC,ICC/IF
Reaktivität	Menschlich
Konjugation	Unkonjugiert
Modifikation	Unverändert
Isotyp	IgG
Klonalität	Monoklonal
Form	Flüssig
Konzentration	1 mg/ml. Die Konzentration dieses Produkts kann chargenabhängig sein.
Lagerung	Aliquotieren und bei -20°C lagern (12 Monate haltbar).Frost/Tau-Zyklen vermeiden.
Versand	Eisbeutel
Puffer	50 mM Tris-Glycin (pH 7,4), 0,15 M NaCl, 40 % Glycerin, 0,01 % Natriumazid und 0,05 % Schutzprotein
Aufreinigung	Affinitätsreinigung

Anwendung

Verdünnungsverhältnis	WB 1:500-1:1000,IHC 1:50-1:100,ICC/IF 1:50-1:200
Molekulargewicht	Calculated MW: 29 kDa; Observed MW: 25 kDa

Antigen-Informationen

Genname	HPGD
Alternative Namen	15-PGDH; Hpgd; PGDH; PGDH1; PHOAR1; SDR36C1
Gen-ID	3248
SwissProt ID	P15428
Immunogen	Rekombinantes Protein der humanen Prostaglandin-Dehydrogenase 1

Hintergrund

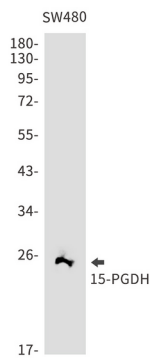
Prostaglandin-Inaktivierung. Trägt zur Regulation von Prozessen bei, die von den Prostaglandinspiegeln abhängen. Katalysiert

die NAD-abhängige Dehydrierung von Lipoxin A4 zu 15-Oxo-Lipoxin A4. Hemmt die Proliferation von Dickdarmkrebszellen in vivo.

Forschungsbereich

Immunologie

Bilddaten



Western-Blot-Analyse von 15PGDH in SW480-Lysaten unter Verwendung eines 15PGDH-Antikörpers.