

Produktname: 14-3-3 Kaninchen-monoklonaler Antikörper**Katalog-Nr.: AMRe01592**

Nur für Forschungszwecke.

Zusammenfassung

| | |
|----------------------|---|
| Beschreibung | Rekombinanter monoklonaler Kaninchenantikörper |
| Host | Kaninchen |
| Anwendung | WB |
| Reaktivität | Mensch, Maus, Ratte |
| Konjugation | Unkonjugiert |
| Modifikation | Unverändert |
| Isotyp | IgG |
| Klonalität | Monoklonal |
| Form | Flüssig |
| Konzentration | 0,5 mg/ml. Die Konzentration dieses Produkts kann chargenabhängig sein. |
| Lagerung | Aliquotieren und bei -20°C lagern (12 Monate haltbar).Frost/Tau-Zyklen vermeiden. |
| Versand | Eisbeutel |
| Puffer | 50 mM Tris-Glycin (pH 7,4), 0,15 M NaCl, 40 % Glycerin, 0,01 % Natriumazid und 0,05 % Schutzprotein |
| Aufreinigung | Affinitätsreinigung |

Anwendung

| | |
|------------------------------|--|
| Verdünnungsverhältnis | WB 1:500-1:1000 |
| Molekulargewicht | Calculated MW: 28 kDa; Observed MW: 28 kDa |

Antigen-Informationen

| | |
|--------------------------|--|
| Genname | YWHAB |
| Alternative Namen | YWHAB; 14-3-3 protein beta/alpha; Protein 1054; Protein kinase C inhibitor protein 1; KCIP-1 |
| Gen-ID | 7529 |
| SwissProt ID | P31946 |
| Immunogen | Ein synthetisches Peptid des humanen 14-3-3 alpha/beta |

Hintergrund

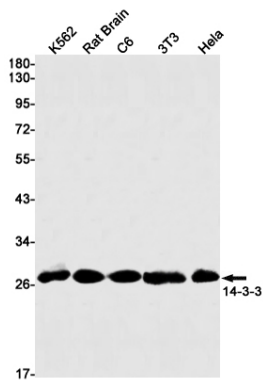
Adapterprotein, das an der Regulation eines breiten Spektrums allgemeiner und spezialisierter Signalwege beteiligt ist. Bindet

an zahlreiche Partnerproteine, üblicherweise durch Erkennung eines Phosphoserin- oder Phosphothreoninmotivs. Die Bindung führt in der Regel zur Modulation der Aktivität des jeweiligen Bindungspartners. Negativer Regulator der Osteogenese.

Forschungsbereich

Neurowissenschaften

Bilddaten



Western-Blot-Analyse von 41701 in Lysaten von K562-, Rattenhirn-, C6-, 3T3- und HeLa-Zellen unter Verwendung des 14-3-3-Antikörpers.