

Produktname: ATF2 Kaninchen-monoklonaler Antikörper**Katalog-Nr.: AMRe01585**

Nur für Forschungszwecke.

Zusammenfassung

Beschreibung	Rekombinanter monoklonaler Kaninchenantikörper
Host	Kaninchen
Anwendung	WB
Reaktivität	Mensch, Maus, Ratte
Konjugation	Unkonjugiert
Modifikation	Unverändert
Isotyp	IgG
Klonalität	Monoklonal
Form	Flüssig
Konzentration	0,32 mg/ml. Die Konzentration dieses Produkts kann chargenabhängig sein.
Lagerung	Aliquotieren und bei -20°C lagern (12 Monate haltbar).Frost/Tau-Zyklen vermeiden.
Versand	Eisbeutel
Puffer	50 mM Tris-Glycin (pH 7,4), 0,15 M NaCl, 40 % Glycerin, 0,01 % Natriumazid und 0,05 % Schutzprotein
Aufreinigung	Affinitätsreinigung

Anwendung

Verdünnungsverhältnis	WB 1:500-1:1000
Molekulargewicht	Calculated MW: 52 kDa; Observed MW: 70 kDa

Antigen-Informationen

Genname	Atf2
Alternative Namen	Phospho-ATF2-T69/T71
Gen-ID	11909.0
SwissProt ID	P16951
Immunogen	Rekombinantes Protein des humanen ATF2

Hintergrund

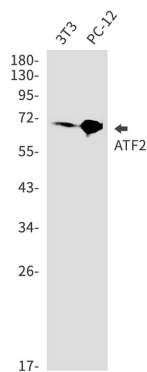
Ein Transkriptionsaktivator, der die Transkription verschiedener Gene reguliert, darunter solche, die an der Anti-Apoptose, dem

Zellwachstum und der DNA-Schadensantwort beteiligt sind. Abhängig von seinem Bindungspartner bindet er an CRE-Konsekutivsequenzen (cAMP-Response-Element, 5'-TGACGTCA-3') oder an AP-1-Konsekutivsequenzen (Aktivatorprotein 1, 5'-TGACTCA-3').

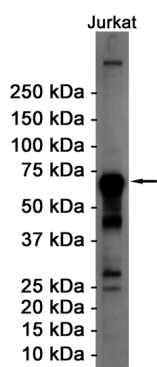
Forschungsbereich

Epigenetik und nukleäre Signalgebung

Bilddaten



Western-Blot-Analyse von ATF2 in 3T3- und PC-12-Lysaten unter Verwendung eines ATF2-Antikörpers.



Western-Blot-Analyse von ATF2 in Jurkat-Lysaten unter Verwendung eines ATF2-Antikörpers.