

**Produktname: ATM Kaninchen monoklonaler Antikörper****Katalog-Nr.: AMRe01569**

Nur für Forschungszwecke.

**Zusammenfassung**

<b>Beschreibung</b>	Rekombinanter monoklonaler Kaninchenantikörper
<b>Host</b>	Kaninchen
<b>Anwendung</b>	WB,IP,ChIP
<b>Reaktivität</b>	Menschlich
<b>Konjugation</b>	Unkonjugiert
<b>Modifikation</b>	Unverändert
<b>Isotyp</b>	IgG
<b>Klonalität</b>	Monoklonal
<b>Form</b>	Flüssig
<b>Konzentration</b>	1 mg/ml. Die Konzentration dieses Produkts kann chargenabhängig sein.
<b>Lagerung</b>	Aliquotieren und bei -20°C lagern (12 Monate haltbar).Frost/Tau-Zyklen vermeiden.
<b>Versand</b>	Eisbeutel
<b>Puffer</b>	50 mM Tris-Glycin (pH 7,4), 0,15 M NaCl, 40 % Glycerin, 0,01 % Natriumazid und 0,05 % Schutzprotein
<b>Aufreinigung</b>	Affinitätsreinigung

**Anwendung**

<b>Verdünnungsverhältnis</b>	WB 1:500-1:1000,IP 1:20-1:50,ChIP 1:20
<b>Molekulargewicht</b>	Calculated MW: 351 kDa; Observed MW: 351 kDa

**Antigen-Informationen**

<b>Genname</b>	ATM
<b>Alternative Namen</b>	ATM; Serine-protein kinase ATM; Ataxia telangiectasia mutated; A-T mutated
<b>Gen-ID</b>	472
<b>SwissProt ID</b>	Q13315
<b>Immunogen</b>	Ein synthetisches Peptid, das dem Zielprotein entspricht

**Hintergrund**

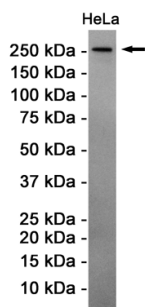
Das von diesem Gen kodierte Protein gehört zur PI3/PI4-Kinasefamilie. Es handelt sich um eine wichtige Zellzyklus-Checkpoint-

Kinase, die phosphoryliert und somit als Regulator einer Vielzahl nachgeschalteter Proteine fungiert, darunter die Tumorsuppressorproteine p53 und BRCA1, die Checkpoint-Kinase CHK2, die Checkpoint-Proteine RAD17 und RAD9 sowie das DNA-Reparaturprotein NBS1. Dieses Protein und die eng verwandte Kinase ATR gelten als zentrale Regulatoren von Zellzyklus-Checkpoint-Signalwegen, die für die zelluläre Antwort auf DNA-Schäden und die Genomstabilität unerlässlich sind.

## Forschungsbereich

Epigenetik und nukleäre Signalgebung

## Bilddaten



Western-Blot-Analyse von ATM in HeLa-Lysaten unter Verwendung eines ATM-Antikörpers.