

**Produktname: CD11b Kaninchen-monoklonaler Antikörper****Katalog-Nr.: AMRe01561**

Nur für Forschungszwecke.

**Zusammenfassung**

<b>Beschreibung</b>	Rekombinanter monoklonaler Kaninchenantikörper
<b>Host</b>	Kaninchen
<b>Anwendung</b>	WB,IP
<b>Reaktivität</b>	Maus
<b>Konjugation</b>	Unkonjugiert
<b>Modifikation</b>	Unverändert
<b>Isotyp</b>	IgG
<b>Klonalität</b>	Monoklonal
<b>Form</b>	Flüssig
<b>Konzentration</b>	0,3 mg/ml. Die Konzentration dieses Produkts kann chargenabhängig sein.
<b>Lagerung</b>	Aliquotieren und bei -20°C lagern (12 Monate haltbar).Frost/Tau-Zyklen vermeiden.
<b>Versand</b>	Eisbeutel
<b>Puffer</b>	50 mM Tris-Glycin (pH 7,4), 0,15 M NaCl, 40 % Glycerin, 0,01 % Natriumazid und 0,05 % Schutzprotein
<b>Aufreinigung</b>	Affinitätsreinigung

**Anwendung**

<b>Verdünnungsverhältnis</b>	WB 1:500-1:1000,IP 1:20-1:50
<b>Molekulargewicht</b>	Calculated MW: 127 kDa; Observed MW: 170 kDa

**Antigen-Informationen**

<b>Genname</b>	Itgam
<b>Alternative Namen</b>	CD11 antigen-like family member B; CR-3 alpha chain; Cell surface glycoprotein MAC-1 subunit alpha; CD11b; Leukocyte adhesion receptor MO1
<b>Gen-ID</b>	16409.0
<b>SwissProt ID</b>	P05555
<b>Immunogen</b>	Rekombinantes Protein der Maus CD11b

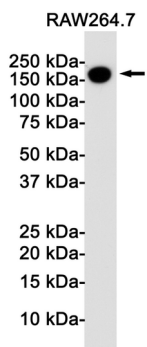
**Hintergrund**

Integrin ITGAM/ITGB2 ist an verschiedenen Adhäsionsinteraktionen von Monozyten, Makrophagen und Granulozyten beteiligt und vermittelt die Aufnahme von komplementbeschichteten Partikeln und Krankheitserregern.

## Forschungsbereich

Neurowissenschaften

## Bilddaten



Western-Blot-Analyse von CD11b in Raw264.7-Lysaten unter Verwendung eines CD11b-Antikörpers.