

---

**Produktname: Phospho-S6K2 (Ser371) Kaninchen-monoklonaler Antikörper****Katalog-Nr.: AMRe01555**

Nur für Forschungszwecke.

**Zusammenfassung**

<b>Beschreibung</b>	Rekombinanter monoklonaler Kaninchenantikörper
<b>Host</b>	Kaninchen
<b>Anwendung</b>	WB
<b>Reaktivität</b>	Mensch, Maus, Ratte
<b>Konjugation</b>	Unkonjugiert
<b>Modifikation</b>	Phosphoryliert
<b>Isotyp</b>	IgG
<b>Klonalität</b>	Monoklonal
<b>Form</b>	Flüssig
<b>Konzentration</b>	0,5 mg/ml. Die Konzentration dieses Produkts kann chargenabhängig sein.
<b>Lagerung</b>	Aliquotieren und bei -20°C lagern (12 Monate haltbar).Frost/Tau-Zyklen vermeiden.
<b>Versand</b>	Eisbeutel
<b>Puffer</b>	50 mM Tris-Glycin (pH 7,4), 0,15 M NaCl, 40 % Glycerin, 0,01 % Natriumazid und 0,05 % Schutzprotein
<b>Aufreinigung</b>	Affinitätsreinigung

**Anwendung**

<b>Verdünnungsverhältnis</b>	WB 1:500-1:1000
<b>Molekulargewicht</b>	Calculated MW: 53 kDa; Observed MW: 60 kDa

**Antigen-Informationen**

<b>Genname</b>	RPS6KB2 RPS6KB2; STK14B; Ribosomal protein S6 kinase beta-2; S6K-beta-2; S6K2; 70 kDa ribosomal
<b>Alternative Namen</b>	protein S6 kinase 2; P70S6K2; p70-S6K 2; S6 kinase-related kinase; SRK; Serine/threonine-protein kinase 14B; p70 ribosomal S6 kinase beta; S6K-beta; p70
<b>Gen-ID</b>	6199
<b>SwissProt ID</b>	Q9UBS0
<b>Immunogen</b>	Ein synthetisches phosphoryliertes Peptid, das den Resten des Zielproteins entspricht

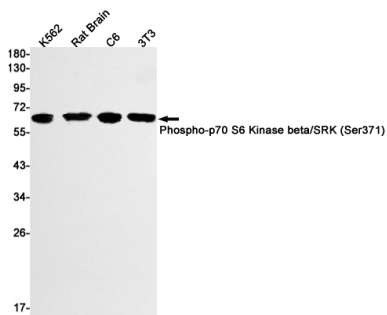
## Hintergrund

Phosphoryliert spezifisch das ribosomale Protein S6.

## Forschungsbereich

Signaltransduktion

## Bilddaten



Western-Blot-Analyse von Phospho-p70 S6 Kinase beta/SRK (Ser371) in Lysaten von K562-, Rattenhirn-, C6- und 3T3-Zellen unter Verwendung eines Phospho-S6K2 (Ser371)-Antikörpers.