

Produktname: Phospho-MDM2 (Ser166) Kaninchen-monoklonaler Antikörper**Katalog-Nr.: AMRe01553**

Nur für Forschungszwecke.

Zusammenfassung

Beschreibung	Rekombinanter monoklonaler Kaninchenantikörper
Host	Kaninchen
Anwendung	WB,IHC
Reaktivität	Mensch, Ratte
Konjugation	Unkonjugiert
Modifikation	Phosphoryliert
Isotyp	IgG
Klonalität	Monoklonal
Form	Flüssig
Konzentration	0,5 mg/ml. Die Konzentration dieses Produkts kann chargenabhängig sein.
Lagerung	Aliquotieren und bei -20°C lagern (12 Monate haltbar).Frost/Tau-Zyklen vermeiden.
Versand	Eisbeutel
Puffer	50 mM Tris-Glycin (pH 7,4), 0,15 M NaCl, 40 % Glycerin, 0,01 % Natriumazid und 0,05 % Schutzprotein
Aufreinigung	Affinitätsreinigung

Anwendung

Verdünnungsverhältnis	WB 1:500-1:1000,IHC 1:50-1:100
Molekulargewicht	Calculated MW: 55 kDa; Observed MW: 90 kDa

Antigen-Informationen

Genname	MDM2
Alternative Namen	Double minute 2 protein; Hdm2; Oncoprotein Mdm2
Gen-ID	4193
SwissProt ID	Q00987
Immunogen	Ein synthetisches phosphoryliertes Peptid, das den Resten des Zielproteins entspricht

Hintergrund

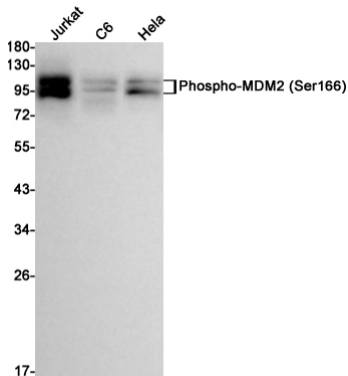
E3-Ubiquitin-Protein-Ligase, die die Ubiquitinierung von p53/TP53 vermittelt und so dessen Abbau durch das Proteasom

bewirkt.

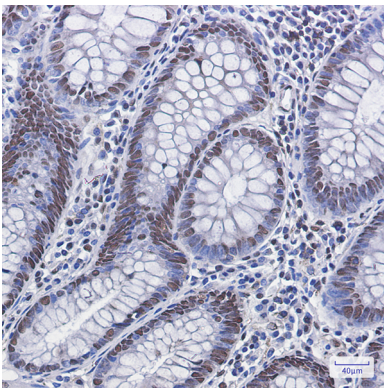
Forschungsbereich

Neurowissenschaften

Bilddaten



Western-Blot-Analyse von Phospho-MDM2 (Ser166) in Jurkat-, C6- und HeLa-Lysaten unter Verwendung eines Phospho-MDM2 (Ser166)-Antikörpers.



Immunhistochemische Analyse von in Paraffin eingebettetem menschlichem Kolonkarzinom unter Verwendung eines Phospho-MDM2 (Ser166)-Antikörpers. Zur Antigenrückgewinnung wurde Natriumcitrat pH 6,0 unter hohem Druck und hoher Temperatur verwendet.