

Produktname: Phospho-PTP1B (Ser352) Kaninchen-monoklonaler Antikörper**Katalog-Nr.: AMRe01544**

Nur für Forschungszwecke.

Zusammenfassung

Beschreibung	Rekombinanter monoklonaler Kaninchenantikörper
Host	Kaninchen
Anwendung	WB,ICC/IF,IP
Reaktivität	Menschlich
Konjugation	Unkonjugiert
Modifikation	Phosphoryliert
Isotyp	IgG
Klonalität	Monoklonal
Form	Flüssig
Konzentration	0,5 mg/ml. Die Konzentration dieses Produkts kann chargenabhängig sein.
Lagerung	Aliquotieren und bei -20°C lagern (12 Monate haltbar).Frost/Tau-Zyklen vermeiden.
Versand	Eisbeutel
Puffer	50 mM Tris-Glycin (pH 7,4), 0,15 M NaCl, 40 % Glycerin, 0,01 % Natriumazid und 0,05 % Schutzprotein
Aufreinigung	Affinitätsreinigung

Anwendung

Verdünnungsverhältnis	WB 1:500-1:1000,ICC/IF 1:50-1:200,IP 1:20-1:50
Molekulargewicht	Calculated MW: 50 kDa; Observed MW: 50 kDa

Antigen-Informationen

Genname	PTPN1
Alternative Namen	PTPN1; PTP1B; Tyrosine-protein phosphatase non-receptor type 1; Protein-tyrosine phosphatase 1B; PTP-1B
Gen-ID	5770
SwissProt ID	P18031
Immunogen	Ein synthetisches phosphoryliertes Peptid, das den Resten des Zielproteins entspricht

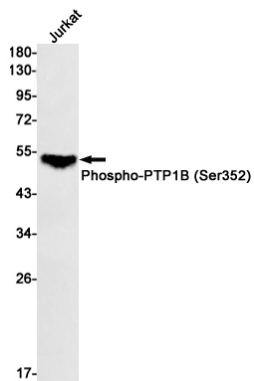
Hintergrund

Das von diesem Gen kodierte Protein ist das erste entdeckte Mitglied der Protein-Tyrosin-Phosphatase-(PTP)-Familie. Es wurde aufgrund seiner enzymatischen Aktivität und Aminosäuresequenz isoliert und identifiziert. PTPs katalysieren die Hydrolyse von Phosphatmonoestern spezifisch an Tyrosinresten.

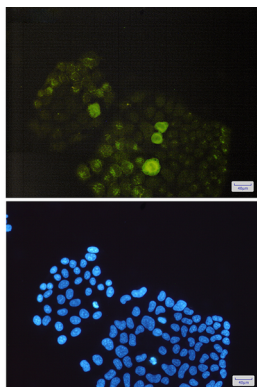
Forschungsbereich

Signaltransduktion

Bilddaten



Western-Blot-Analyse von Phospho-PTP1B (Ser352) in Jurkat-Lysaten unter Verwendung eines Phospho-PTP1B (Ser352)-Antikörpers.



Immunocytochemische Analyse von Phospho-PTP1B (Ser352) (grün) in HeLa unter Verwendung des Phospho-PTP1B (Ser352)-Antikörpers und DAPI (blau)