

Produktname: NEDD8 Kaninchen-monoklonaler Antikörper**Katalog-Nr.: AMRe01535**

Nur für Forschungszwecke.

Zusammenfassung

Beschreibung	Rekombinanter monoklonaler Kaninchenantikörper
Host	Kaninchen
Anwendung	WB,IHC,ICC/IF,IP
Reaktivität	Menschlich
Konjugation	Unkonjugiert
Modifikation	Unverändert
Isotyp	IgG
Klonalität	Monoklonaler Antikörper
Form	Flüssig
Konzentration	0,11 mg/ml. Die Konzentration dieses Produkts kann chargenabhängig sein.
Lagerung	Aliquotieren und bei -20°C lagern (12 Monate haltbar).Frost/Tau-Zyklen vermeiden.
Versand	Eisbeutel
Puffer	50 mM Tris-Glycin (pH 7,4), 0,15 M NaCl, 40 % Glycerin, 0,01 % Natriumazid und 0,05 % Schutzprotein
Aufreinigung	Affinitätsgereinigt

Anwendung

Verdünnungsverhältnis	WB 1:500-1:1000,IHC 1:50-1:100,ICC/IF 1:50-1:200,IP 1:20-1:50
Molekulargewicht	Calculated MW: 9 kDa; Observed MW: 9 kDa

Antigen-Informationen

Genname	NEDD8
Alternative Namen	NEDD8; NEDD8; Neddylin; Neural precursor cell expressed developmentally down-regulated protein 8; NEDD-8; Ubiquitin-like protein Nedd8
Gen-ID	4738
SwissProt ID	Q15843
Immunogen	Ein synthetisches Peptid des menschlichen NEDD8

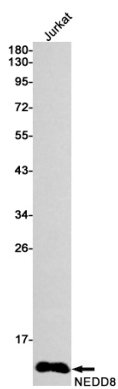
Hintergrund

Das in neuronalen Vorläuferzellen exprimierte, entwicklungsbedingt herunterregulierte Protein 8 (NEDD8), in Pflanzen und Hefen auch als Rub1 (verwandt mit Ubiquitin 1) bekannt, gehört zur Familie der Ubiquitin-ähnlichen Proteine. Die kovalente Bindung von NEDD8 an Zielproteine, die sogenannte Neddylierung, ist ein reversibler, mehrstufiger Prozess, analog zur Ubiquitinierung.

Forschungsbereich

Zellbiologie

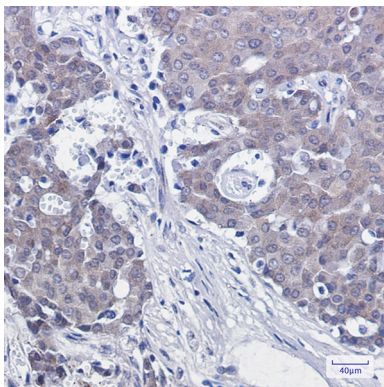
Bilddaten



Western-Blot-Analyse von NEDD8 in Jurkat-Lysaten unter Verwendung eines NEDD8-Antikörpers.



Immunzytochemische Analyse von NEDD8 (grün) in HeLa unter Verwendung von NEDD8-Antikörper und DAPI (blau)



Immunhistochemische Analyse von in Paraffin eingebettetem menschlichem Brustkrebsgewebe mittels NEDD8-Antikörper. Zur Antigenrückgewinnung wurde Natriumcitrat (pH 6,0) unter hohem Druck und hoher Temperatur verwendet.