

Produktname: Laktatdehydrogenase A Kaninchen-monoklonaler Antikörper**Katalog-Nr.: AMRe01531**

Nur für Forschungszwecke.

Zusammenfassung

Beschreibung	Rekombinanter monoklonaler Kaninchenantikörper
Host	Kaninchen
Anwendung	WB,IHC,ICC/IF,IP
Reaktivität	Mensch, Ratte
Konjugation	Unkonjugiert
Modifikation	Unverändert
Isotyp	IgG
Klonalität	Monoklonal
Form	Flüssig
Konzentration	0,5 mg/ml. Die Konzentration dieses Produkts kann chargenabhängig sein.
Lagerung	Aliquotieren und bei -20°C lagern (12 Monate haltbar).Frost/Tau-Zyklen vermeiden.
Versand	Eisbeutel
Puffer	50 mM Tris-Glycin (pH 7,4), 0,15 M NaCl, 40 % Glycerin, 0,01 % Natriumazid und 0,05 % Schutzprotein
Aufreinigung	Affinitätsreinigung

Anwendung

Verdünnungsverhältnis	WB 1:500-1:1000,IHC 1:50-1:100,ICC/IF 1:50-1:200,IP 1:20-1:50
Molekulargewicht	Calculated MW: 37 kDa; Observed MW: 37 kDa

Antigen-Informationen

Genname	LDHA
Alternative Namen	LDHA; LDH-M; LDH1; PIG19; GSD11; TRG5; Proliferation inducing gene 19
Gen-ID	3939
SwissProt ID	P00338
Immunogen	Ein synthetisches Peptid des humanen Lactatdehydrogenase-Isoenzym V

Hintergrund

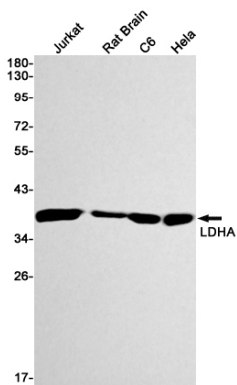
Die Lactatdehydrogenase (LDH) katalysiert die Umwandlung von Pyruvat und NADH zu Lactat und NAD+. Bei unzureichender

Sauerstoffversorgung für die mitochondriale ATP-Produktion recycelt diese Reaktion das in der Glykolyse gebildete NADH zu NAD⁺, welches dann wieder in die Glykolyse eintritt. Die in Muskelzellen vorherrschende Form der LDH ist das Isoenzym A (LDHA).

Forschungsbereich

Signaltransduktion

Bilddaten



Western-Blot-Analyse von LDHA in Jurkat-, Rattenhirn-, C6- und HeLa-Lysaten unter Verwendung eines Lactatdehydrogenase-A-Antikörpers.