

Produktname: ABCG1 Kaninchen-monoklonaler Antikörper**Katalog-Nr.: AMRe01526**

Nur für Forschungszwecke.

Zusammenfassung

Beschreibung	Rekombinanter monoklonaler Kaninchenantikörper
Host	Kaninchen
Anwendung	WB
Reaktivität	Menschlich
Konjugation	Unkonjugiert
Modifikation	Unverändert
Isotyp	IgG
Klonalität	Monoklonaler Antikörper
Form	Flüssig
Konzentration	-
Lagerung	Aliquotieren und bei -20°C lagern (12 Monate haltbar).Frost/Tau-Zyklen vermeiden.
Versand	Eisbeutel
Puffer	50 mM Tris-Glycin (pH 7,4), 0,15 M NaCl, 40 % Glycerin, 0,01 % Natriumazid und 0,05 % Schutzprotein
Aufreinigung	Affinitätsgereinigt

Anwendung

Verdünnungsverhältnis	WB 1:500-1:1000
Molekulargewicht	Calculated MW: 76 kDa; Observed MW: 100 kDa

Antigen-Informationen

Genname	ABCG1
Alternative Namen	ATP-binding cassette transporter 8; White protein homolog; ABC8; WHT1; ABCG1; ABC transporter 8; WHITE1
Gen-ID	9619
SwissProt ID	P45844
Immunogen	Ein synthetisches Peptid des menschlichen ABCG1

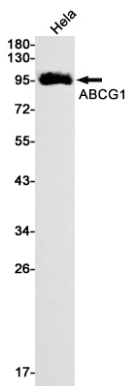
Hintergrund

ABCG1 reguliert den Cholesterin- und Phospholipidtransport in Makrophagen. Es wird in verschiedenen Geweben, darunter Gehirn, Milz, Lunge und Plazenta, stark exprimiert und ist sowohl auf der Zelloberfläche als auch in intrazellulären Kompartimenten von cholesterinbeladenen Makrophagen lokalisiert.

Forschungsbereich

Neurowissenschaften

Bilddaten



Western-Blot-Analyse von ABCG1 in HeLa-Lysaten unter Verwendung eines ABCG1-Antikörpers.